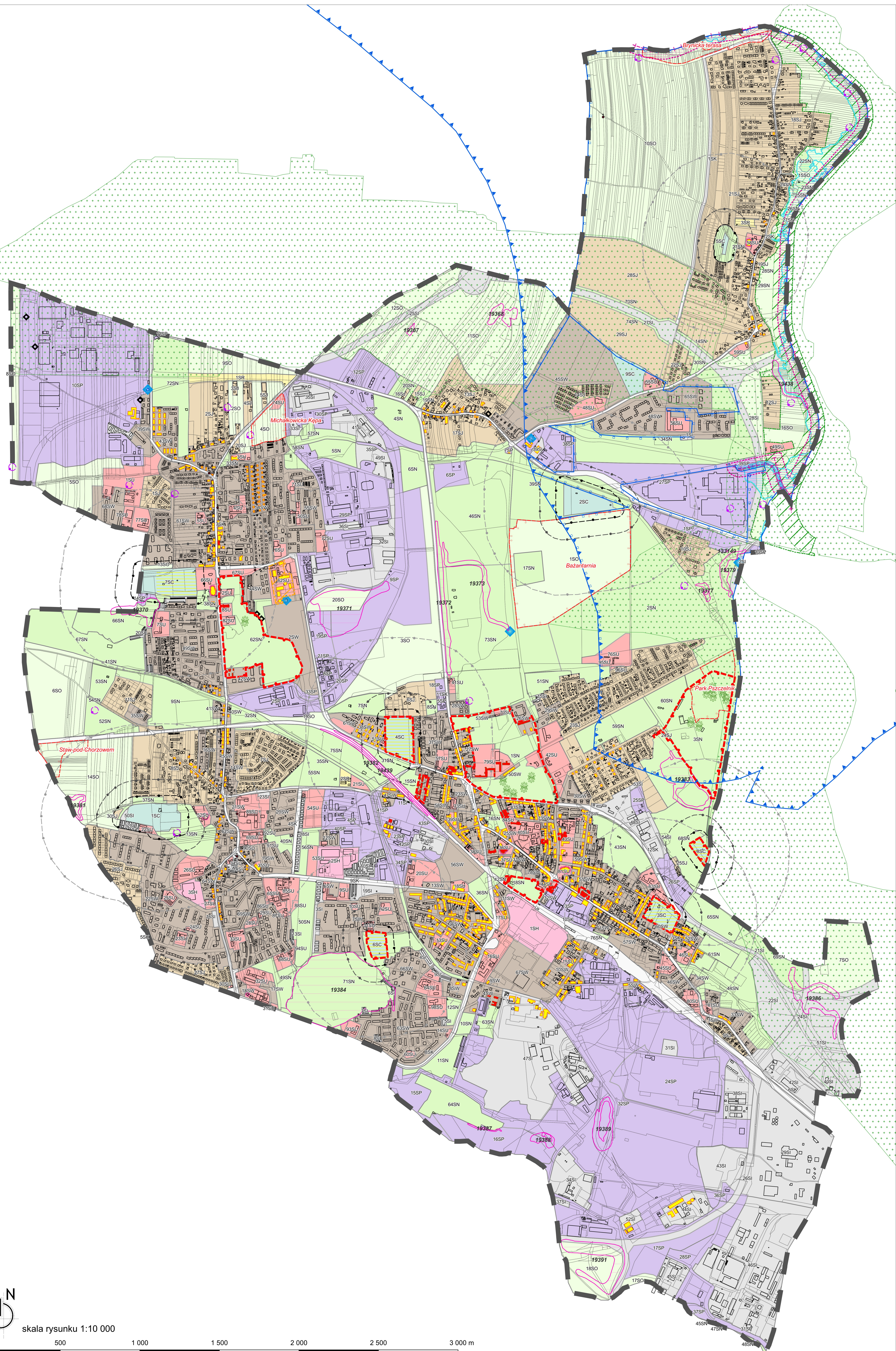


PLAN OGÓLNY MIASTA SIEMIANOWIC ŚLĄSKICH
Część graficzna uzasadnienia planu ogólnego

RYS.2 -
Prezentacja graficzna uwarunkowań
zgodnie z art. 13b pkt 3 i pkt 4



- Oznaczenia:**
- obszar objęty planem ogólnym gminy
 - Elementy związane z ochroną zabytków i krajobrazu:**
 - dominanty przestrzenne - wieże kościołów, kształtujące krajobraz kulturowy
 - obiekt wpisany do rejestru zabytków
 - strefa A - ściślejszej ochrony konserwatorskiej (obszar wpisany do rejestru zabytków)
 - obiekt wpisany do Gminnej Ewidencji Zabytków
 - obszar wpisany do Gminnej Ewidencji Zabytków
 - obszar wpisany do Gminnej Ewidencji Zabytków - obiekty kopalniane
 - obiekt wpisany do Gminnej Ewidencji Zabytków - obiekty militarne
 - obiekt małej architektury wpisany do Gminnej Ewidencji Zabytków - kapliczki
 - obiekt małej architektury wpisany do Gminnej Ewidencji Zabytków - krzyże
 - obiekt małej architektury wpisany do Gminnej Ewidencji Zabytków - figura Niepomucena
 - stanowisko archeologiczne
 - Elementy związane z ochroną przyrody:**
 - Obszar Chronionego Krajobrazu "Przelajka"
 - granice obszaru z zakazem zabudowy w ramach Obszaru Chronionego Krajobrazu "Przelajka"
 - granice użytków ekologicznych wraz z nazwą
 - pomniki przyrody
 - korytarz spójności obszarów chronionych "Brynica" (kod R3)
 - wał przeciwpowodziowy
 - pas szerokości 50m od stopy wału przeciwpowodziowego
 - obszary, na których prawdopodobieństwo wystąpienia powodzi jest wysokie - Q10%
 - obszary, na których prawdopodobieństwo wystąpienia powodzi jest średnie - Q1%
 - obszary, na których prawdopodobieństwo wystąpienia powodzi jest niskie - Q0.2%
 - obszar narażony na zalanie w przypadku zniszczenia wału przeciwpowodziowego, przy wyznaczaniu którego przyjęto przepływ o średnim prawdopodobieństwie wystąpienia powodzi wynoszącym raz na 100 lat (Q1%)
 - osuwisko aktywne ciągle
 - osuwisko aktywne okresowo
 - teren zagrożony ruchami masowymi
 - strefa 50,0 m od cmentarza ograniczająca możliwość zainwestowania i zagospodarowania terenu
 - strefa 150,0 m od cmentarza ograniczająca możliwość zainwestowania i zagospodarowania terenu
 - strefa 500,0 m od cmentarza ograniczająca możliwość zainwestowania i zagospodarowania terenu
 - istniejące ujęcia wód podziemnych
 - proponowana strefa ochrony - teren ochrony bezpośredniej ujęcia wody podziemnej
 - granica Głównego Zbiornika Wód Podziemnych nr 329 - „Bytom”
 - granica projektowanego obszaru ochronnego Głównego Zbiornika Wód Podziemnych nr 329 - „Bytom”
 - strefy funkcjonalne wraz z numerem porządkowym:**
 - SW - strefa wielofunkcyjna z zabudową mieszkaniową wielorodzinną
 - SJ - strefa wielofunkcyjna z zabudową mieszkaniową jednorodziną
 - SU - strefa usługowa
 - SH - strefa handlu wielkopowierzchniowego
 - SP - strefa gospodarcza
 - SR - strefa produkcji rolniczej
 - SI - strefa infrastrukturalna
 - SN - strefa zieleni i rekreacji
 - SC - strefa cmentarzy
 - SO - strefa otwarta
 - SK - strefa komunikacyjna
 - Informacje:**
 - budynki pochodzące z bazy danych, o której mowa w art. 4 ust. 1a pkt 2 ustawy z dnia 17 maja 1989 r. - Prawo geodezyjne i kartograficzne
 - granica działek ewidencyjnych pochodząca z bazy danych, o której mowa w art. 4 ust. 1a pkt 2 ustawy z dnia 17 maja 1989 r. - Prawo geodezyjne i kartograficzne

