



PLAN OGÓLNY MIASTA SIEMIANOWIC ŚLĄSKICH

Część graficzna uzasadnienia planu ogólnego

RYS.1 - Prezentacja graficzna danych przestrzennych tworzonych dla planu ogólnego



Oznaczenia:

obszar objęty planem ogólnym gminy

obszar uzupełnienia zabudowy

Symbol literowy i nazwa strefy planistycznej

SW SW - strefa wielofunkcyjna z zabudową mieszkaniową wielorodzinną

SJ SJ - strefa wielofunkcyjna z zabudową mieszkaniową jednorodziną

SU SU - strefa usługowa

SH SH - strefa handlu wielkopowierzchniowego

SP SP - strefa gospodarcza

SR SR - strefa produkcji rolniczej

SI SI - strefa infrastrukturalna

SN SN - strefa zieleni i rekreacji

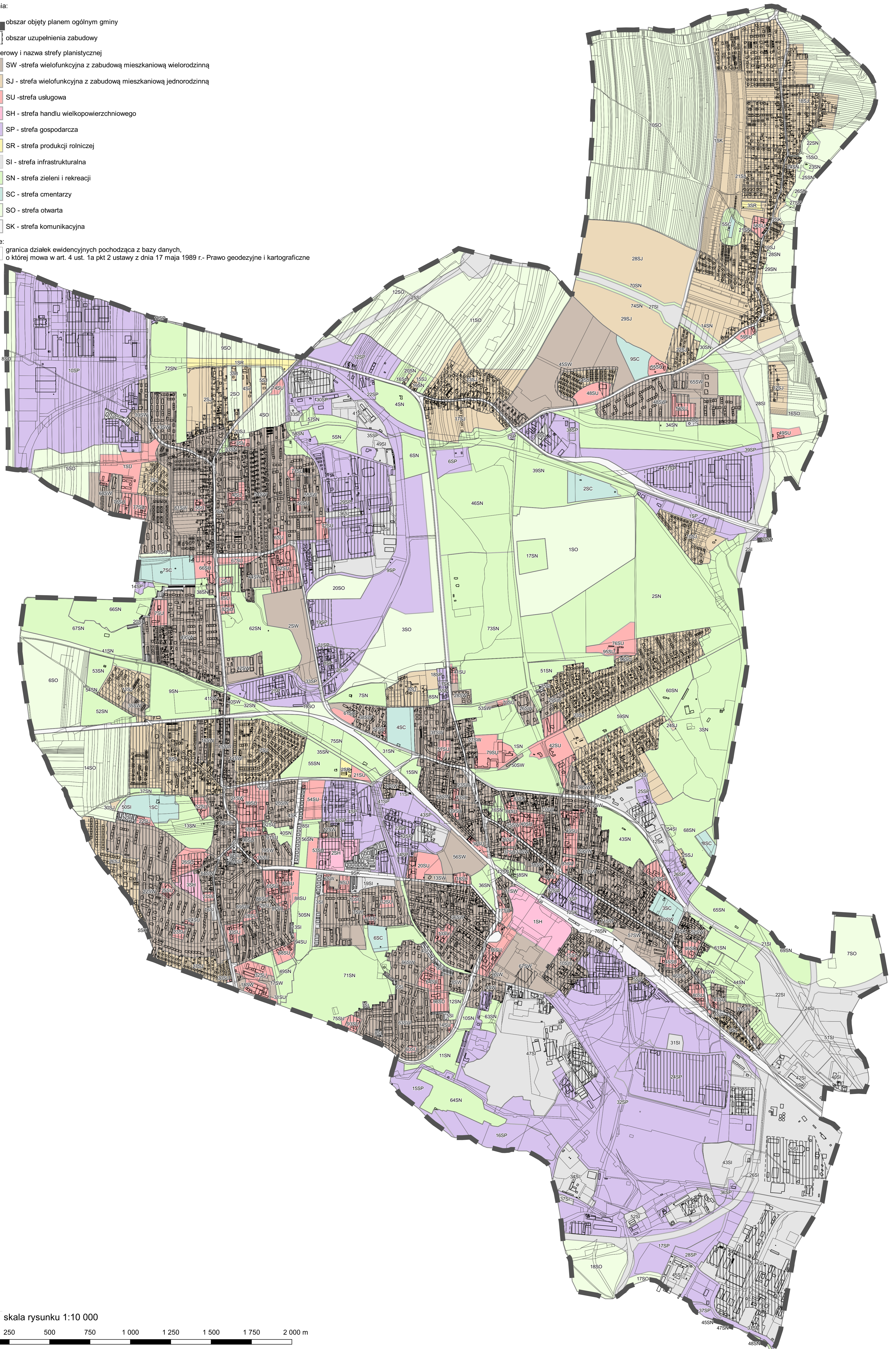
SC SC - strefa cmentarzy

SO SO - strefa otwarta

SK SK - strefa komunikacyjna

Informacje:

granica działek ewidencyjnych pochodząca z bazy danych, o której mowa w art. 4 ust. 1a pkt 2 ustawy z dnia 17 maja 1989 r. - Prawo geodezyjne i kartograficzne



skala rysunku 1:10 000

0 250 500 750 1 000 1 250 1 500 1 750 2 000 m