



PLAN OGÓLNY MIASTA SIEMIANOWIC ŚLĄSKICH  
Część graficzna uzasadnienia planu ogólnego  
RYS.1 - Prezentacja graficzna danych przestrzennych tworzonych dla planu ogólnego

Oznaczenia:

obszar objęty planem ogólnym gminy

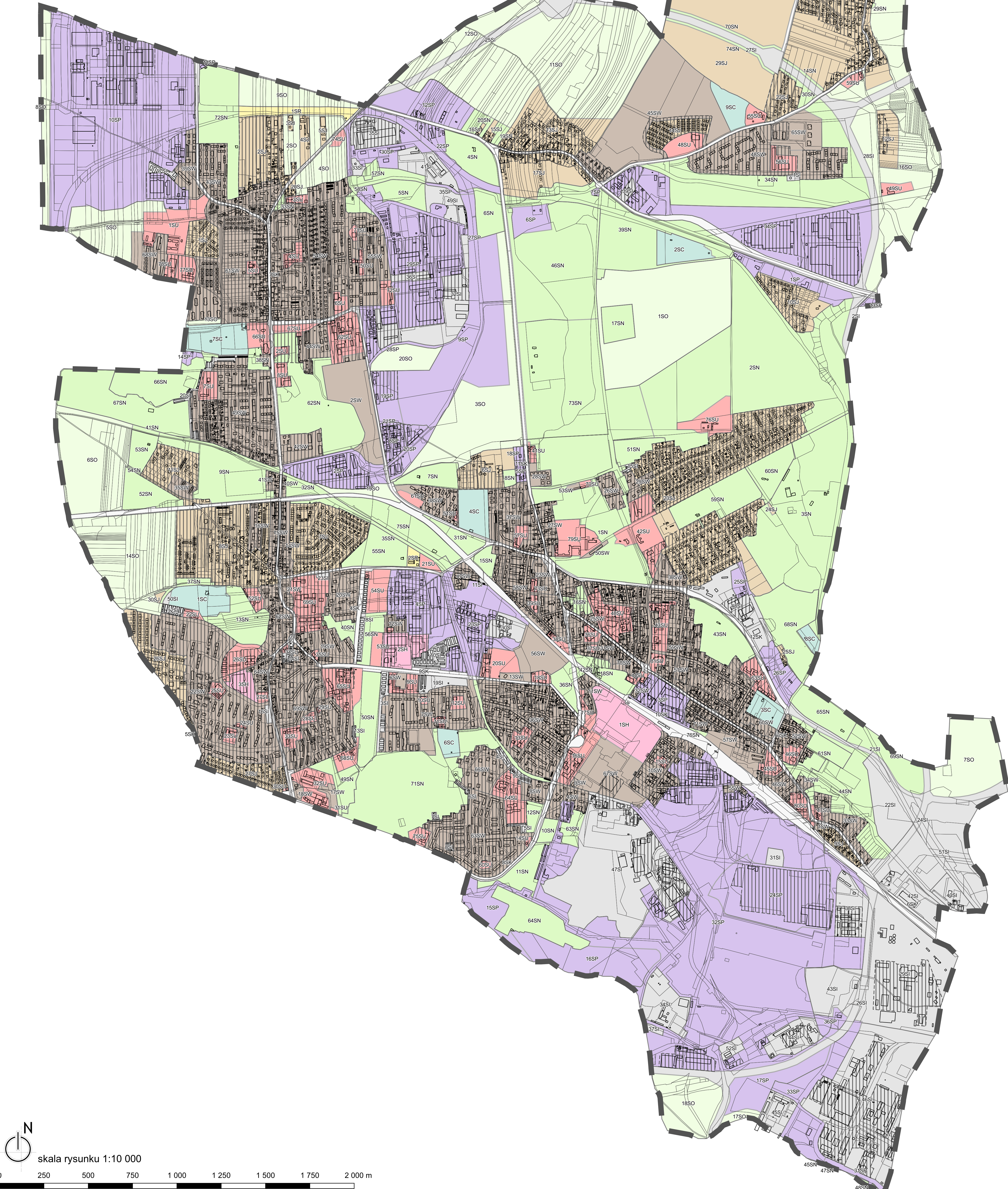
obszar uzupełnienia zabudowy

Symbol literowy i nazwa strefy planistycznej

SW	SW -strefa wielofunkcyjna z zabudową mieszkaniową wielorodzinną
SJ	SJ -strefa wielofunkcyjna z zabudową mieszkaniową jednorodzinną
SU	SU -strefa usługowa
SH	SH - strefa handlu wielkopowierzchniowego
SP	SP - strefa gospodarcza
SR	SR - strefa produkcji rolniczej
SI	SI - strefa infrastrukturalna
SN	SN - strefa zieleni i rekreacji
SC	SC - strefa cmentarzy
SO	SO - strefa otwarta
SK	SK - strefa komunikacyjna

Informacje:

granica działek ewidencyjnych pochodząca z bazy danych,  
o której mowa w art. 4 ust. 1a pkt 2 ustawy z dnia 17 maja 1989 r.- Prawo geodezyjne i kartograficzne



skala rysunku 1:10 000

0 250 500 750 1 000 1 250 1 500 1 750 2 000 m