



PLAN OGÓLNY MIASTA SIEMIANOWIC ŚLĄSKICH
Część graficzna uzasadnienia planu ogólnego
RYS.1 - Prezentacja graficzna danych przestrzennych tworzonych dla planu ogólnego



Oznaczenia:

obszar objęty planem ogólnym gminy

obszar uzupełnienia zabudowy

Symbol literowy i nazwa strefy planistycznej

SW -strefa wielofunkcyjna z zabudową mieszkaniową wielorodzinną

SJ -strefa wielofunkcyjna z zabudową mieszkaniową jednorodzinną

SU -strefa usługowa

SH -strefa handlu wielkopowierzchniowego

SG -strefa gospodarcza

SR -strefa produkcji rolniczej

SI -strefa infrastrukturalna

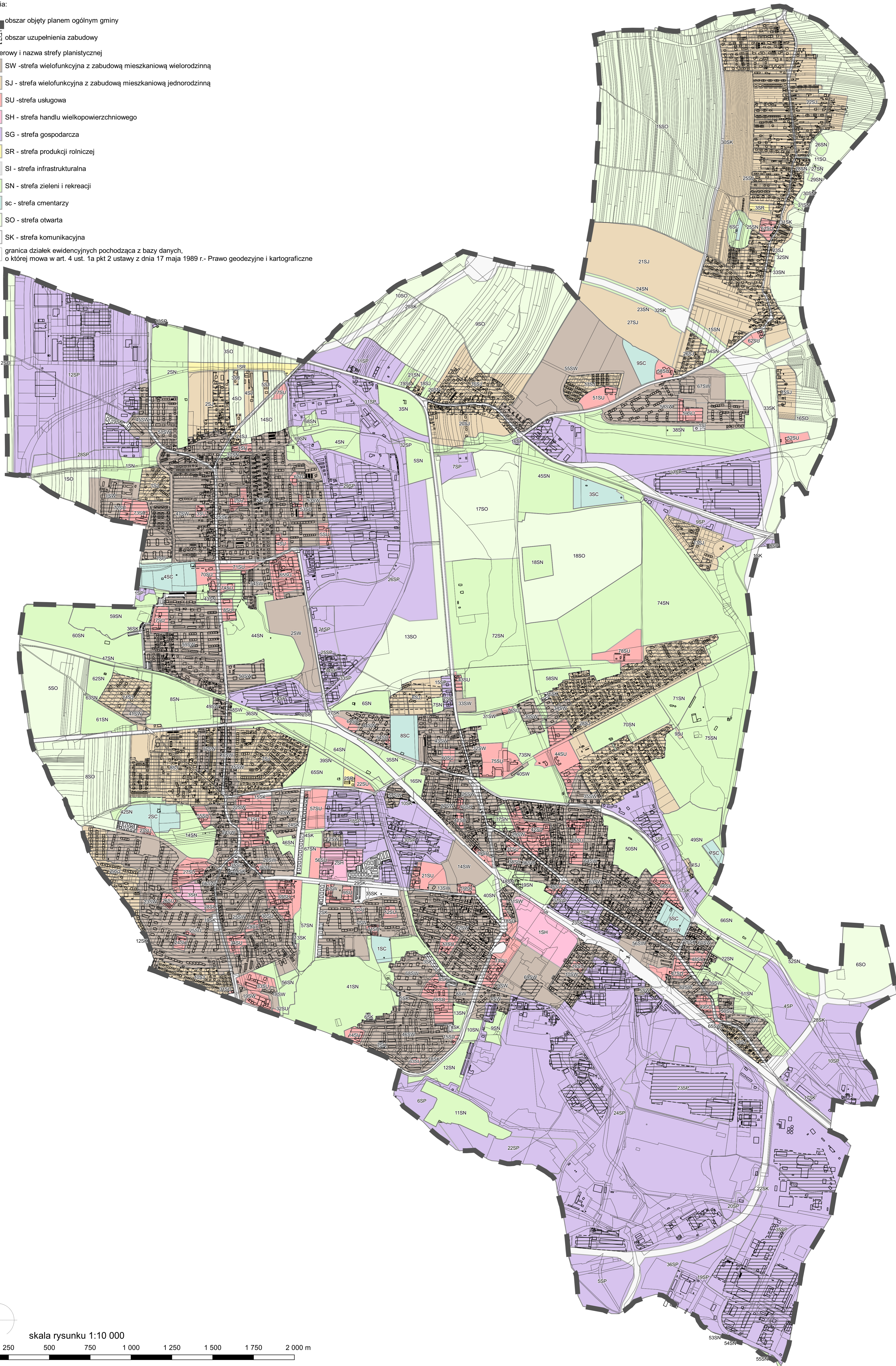
SN -strefa zieleni i rekreacji

sc -strefa cmentarzy

SO -strefa otwarta

SK -strefa komunikacyjna

granica działek ewidencyjnych pochodząca z bazy danych,
o której mowa w art. 4 ust. 1a pkt 2 ustawy z dnia 17 maja 1989 r.- Prawo geodezyjne i kartograficzne



skala rysunku 1:10 000

0 250 500 750 1 000 1 250 1 500 1 750 2 000 m