

PROJEKT KONSEPCYJNY ZABUDOWY MIESZKANIOWEJ WIELORODZINNEJ W SIEMIANOWICACH ŚLĄSKICH PRZY UL. WRÓBLEWSKIEGO/TELEWIZYJNEJ (OBSZAR B1)

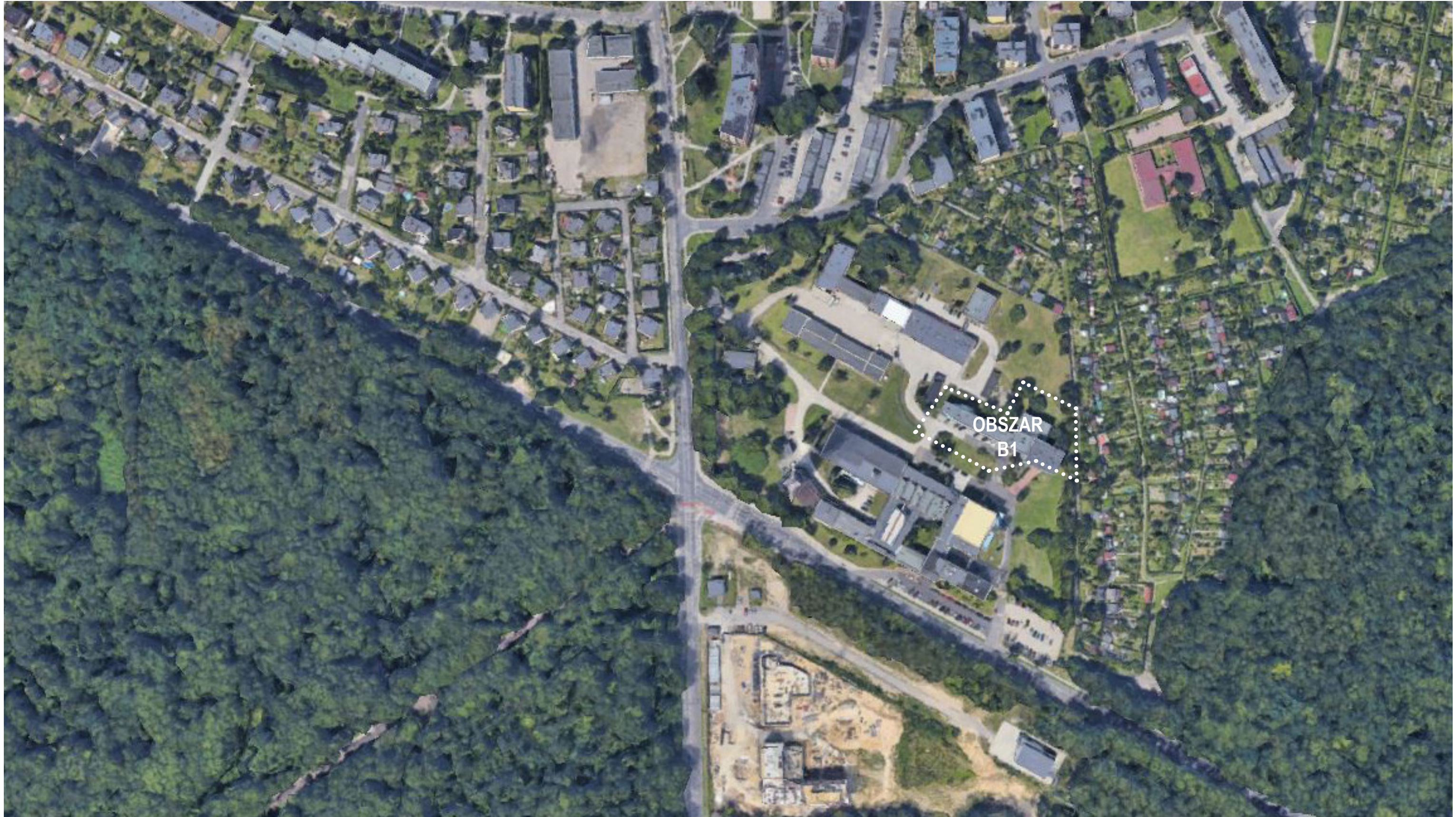
INWESTOR

MARIUSZ PUSZCZAŁO
MP CONSULTING & MANAGEMENT
Al. Korfantego 141 A
40-154 Katowice

BIURO PROJEKTOWE

2H+ ARCHITEKCI SP. Z O.O.
ul. Sobieskiego 7
40-082 Katowice
www.2hplus.pl









LEGENDA:

- granica miasta Siemianowice Śląskie
- ... granica analizowanego obszaru
- 📍 lokalizacja inwestycji (ul. Telewizyjna)
- przystanki autobusowe (1000 m od planowanej inwestycji mieszkaniowej)

PRZEDSZKOLA (3000 m od planowanej inwestycji mieszkaniowej)

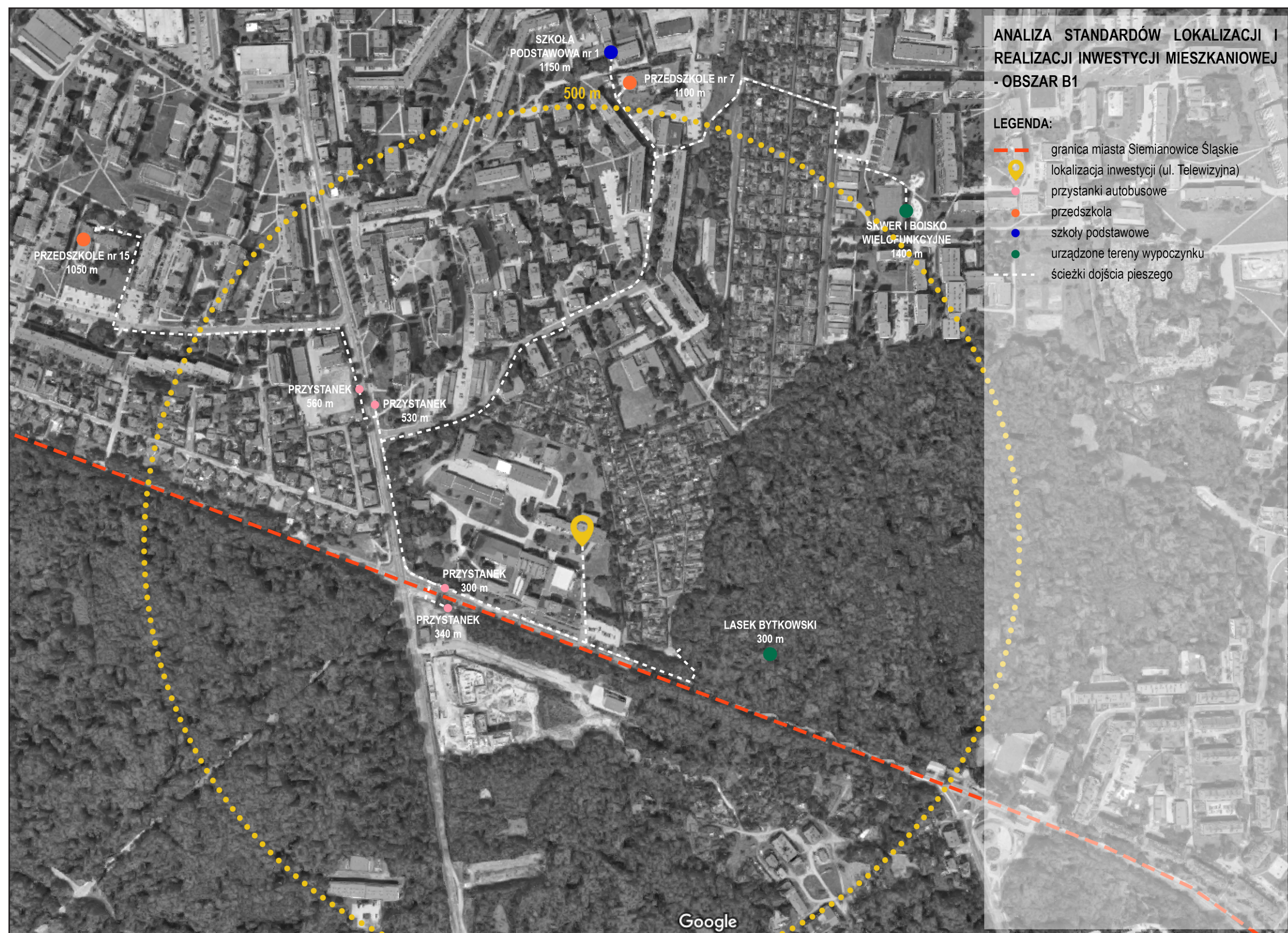
- Przedszkole nr 15, ul. Grunwaldzka 17
- Przedszkole "Łokietkovo", ul. Władysława Łokietka 12
- Przedszkole nr 7, ul. Niepodległości 49
- Niepubliczne Przedszkole Sportowe "Wesoła Rodzinka", ul. Niepodległości 20
- Przedszkole nr 2 "Tęczowa Dwójeczka", ul. Z.H.P. 8
- Przedszkole nr 20 "Zielona Kraina", ul. Hermana Wróbla 11
- Przedszkole nr 9 "Pod Sosenką", ul. Okrężna 17
- Przedszkole nr 19, ul. Grabowa 2
- Gumisiowe Przedszkole, ul. Księdza Jana Kapicy 2
- Bajkowe Przedszkole, ul. Kazimierza Pułaskiego 3
- Przedszkole nr 10, ul. Jana Pawła II 10
- Przedszkole nr 18, ul. 1 Maja 3A
- Przedszkole nr 11, ul. Juliusza Słowackiego 5
- Przedszkole "Strefa Malucha", ul. Żurawia 1

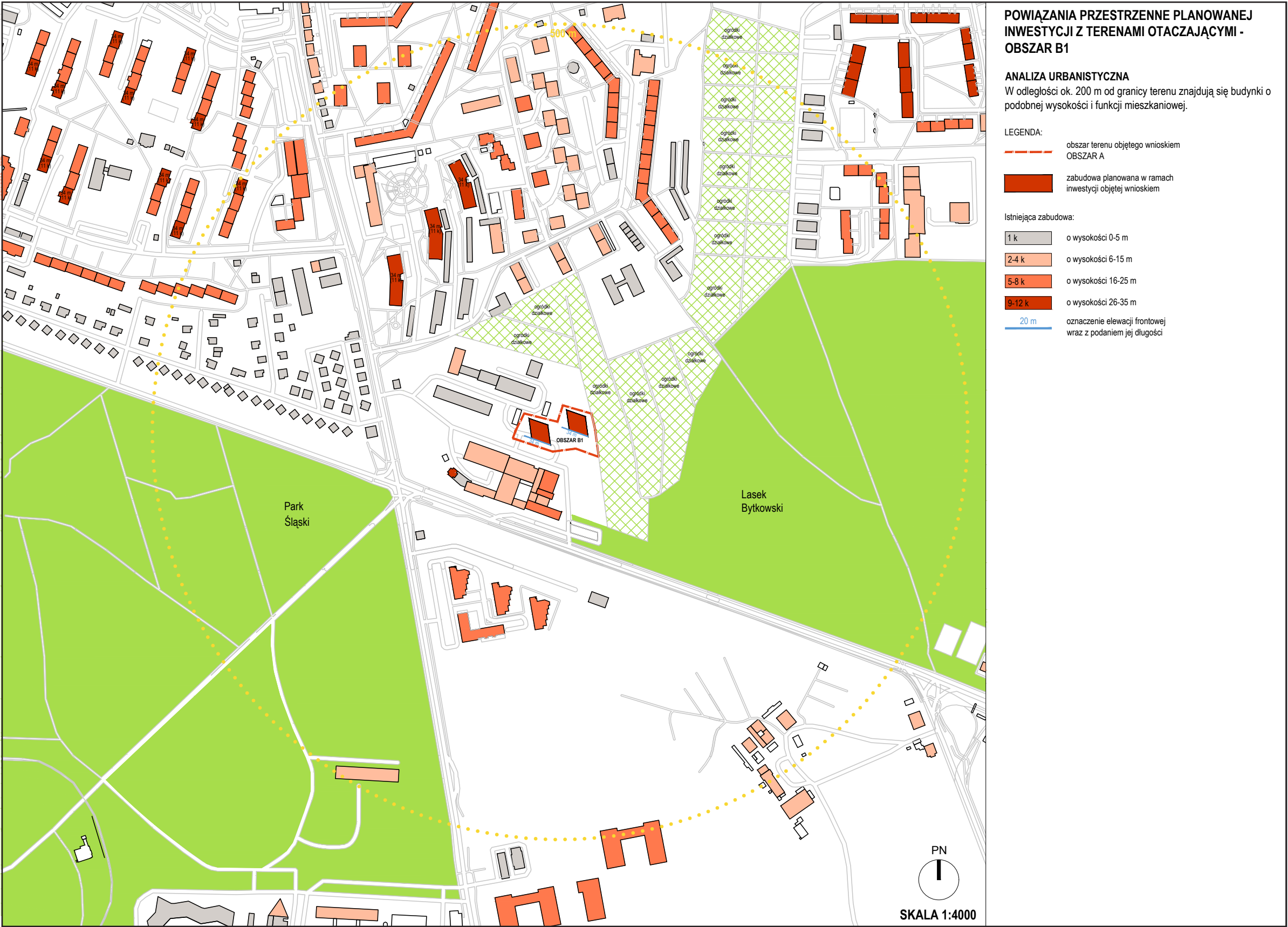
SZKOŁY PODSTAWOWE (3000 m od inwestycji mieszkaniowej)

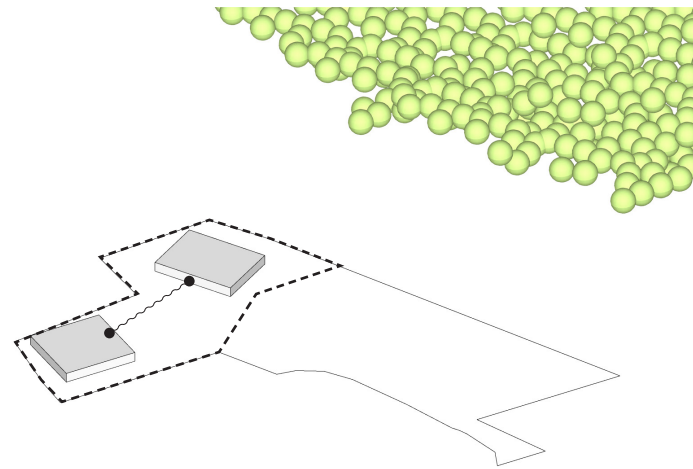
- Szkoła Podstawowa nr 1 im. Mikołaja Kopernika, ul. Niepodległości 47
- Szkoła Podstawowa nr 8 w Zespole Szkół Sportowych, plac Skrzeka i Wójcika 4
- Szkoła Podstawowa nr 3 im. Tadeusza Kościuszki, ul. Szkolna 15
- Szkoła Podstawowa nr 20 z Oddziałami Integracyjnymi, ul. Lipowa 3
- Szkoła Podstawowa nr 5 im. Adama Mickiewicza, ul. Michałkowicka 15
- Szkoła Podstawowa nr 6 im. Fryderyka Chopina, ul. Fryderyka Chopina 4A
- Szkoła Podstawowa nr 9, ul. Myśliwiecka 6
- Szkoła Podstawowa nr 11 im. Juliusza Słowackiego, ul. Juliusza Słowackiego 5

URZĄDZONE TERENY WYPOCZYNKU (3000 m od planowanej inwestycji mieszkaniowej)
o pow. min. 4 m² na jednego mieszkańca planowanej inwestycji - 4 m² x 329 mieszkańców = 1316 m²

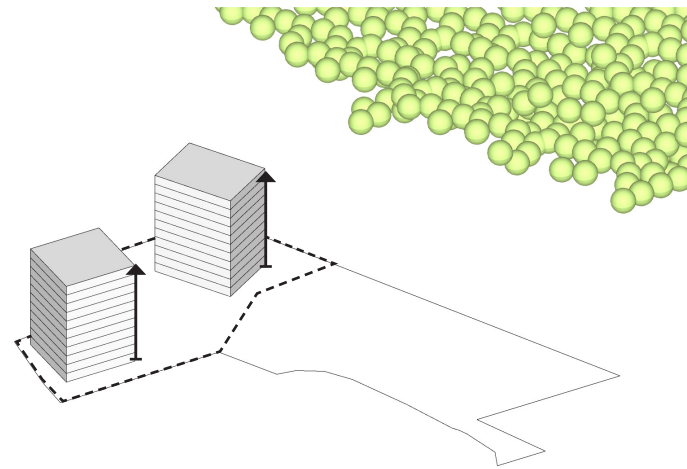
- Park Bytkowski, ul. Władysława Jagiełły 27 - pow. ok. 50 000 m²
- Skwer i boisko wielofunkcyjne, ul. Jana Stęślickiego 6 - pow. ok. 10 000 m²
- Skwer i boisko wielofunkcyjne, ul. Wojciecha Korfańtego - pow. ok. 4 000 m²
- Lasek Bytkowski - pow. ok. 200 000 m²
- Skatepark i siłownia, ul. Hermana Wróbla - pow. ok. 8 000 m²
- Park Miejski, ul. Parkowa - pow. ok. 150 000 m²
- Staw Rzęsa i Tężnia solankowa, aleja Spacerowa - pow. ok. 100 000 m²
- Park Hutnik i boisko sportowe, ul. Śląska 20B - pow. ok. 17 000 m²
- Skwer Laura i plac zabaw, ul. Stanisława Staszica - pow. ok. 19 000 m²
- Skwer Antoniego Halora, ul. Katowicka - pow. ok. 9 000 m²



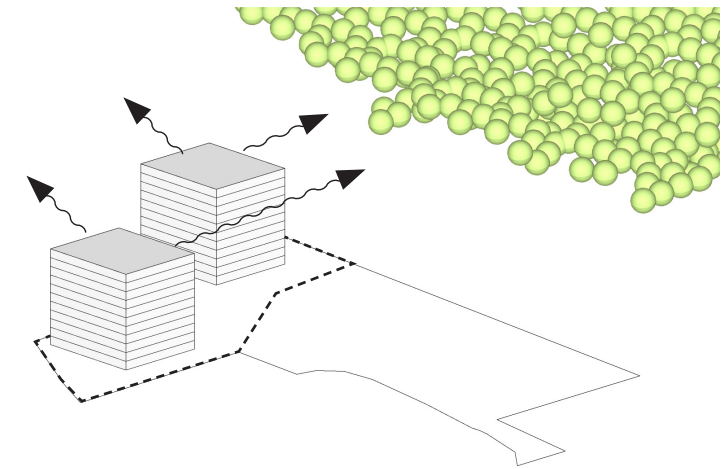




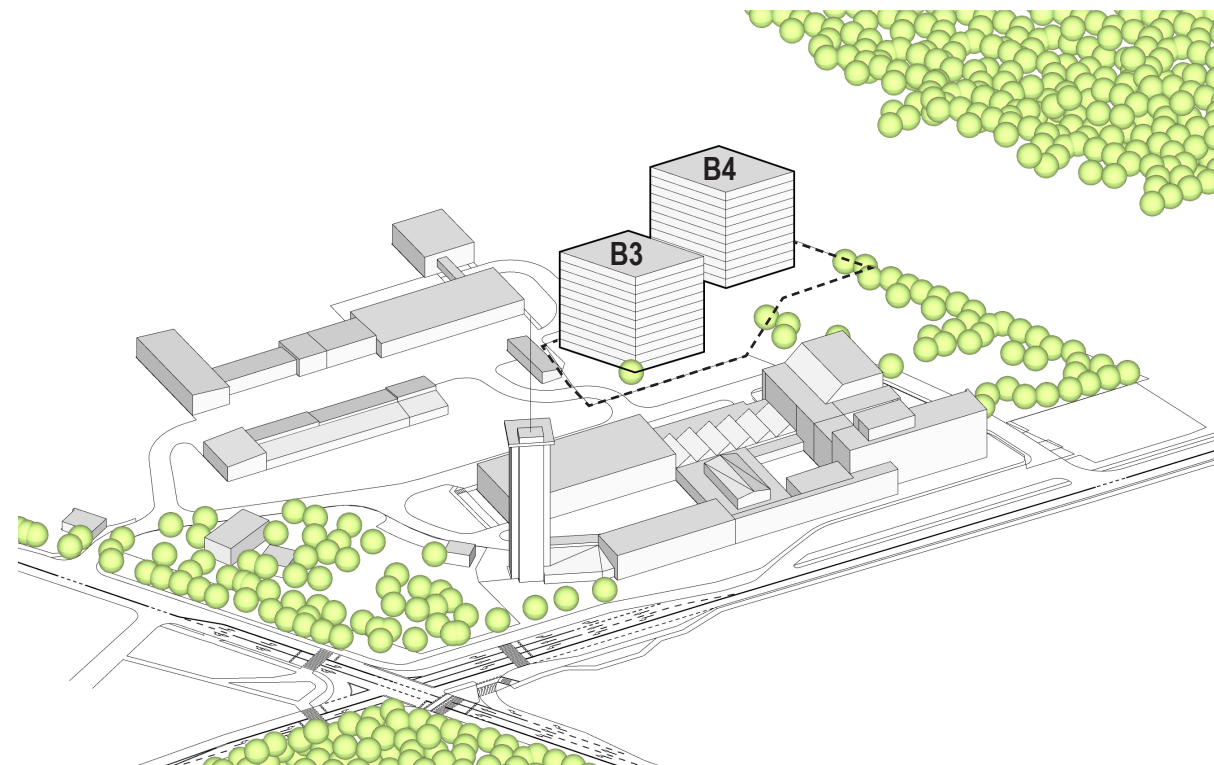
KROK 1
lokalizacja budynków punktowych



KROK 2
nawiązanie wysokością do sąsiedniej zabudowy mieszkaniowej



KROK 3
nawiązanie kompozycją brył do kształtu działki i otoczenia



KROK 4
widok aksonometryczny terenu

INSPIRACJE

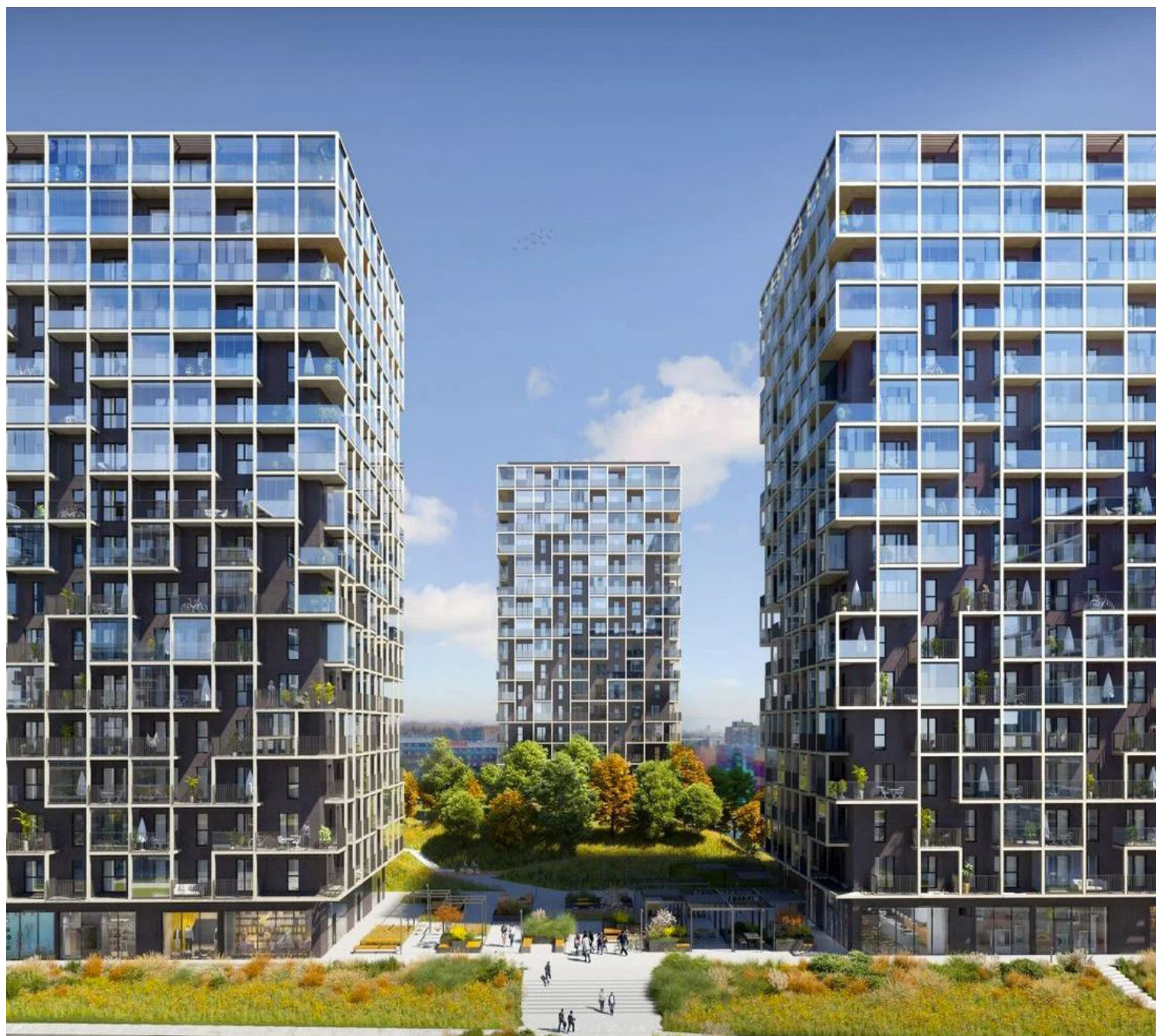
PUNKTOWCE











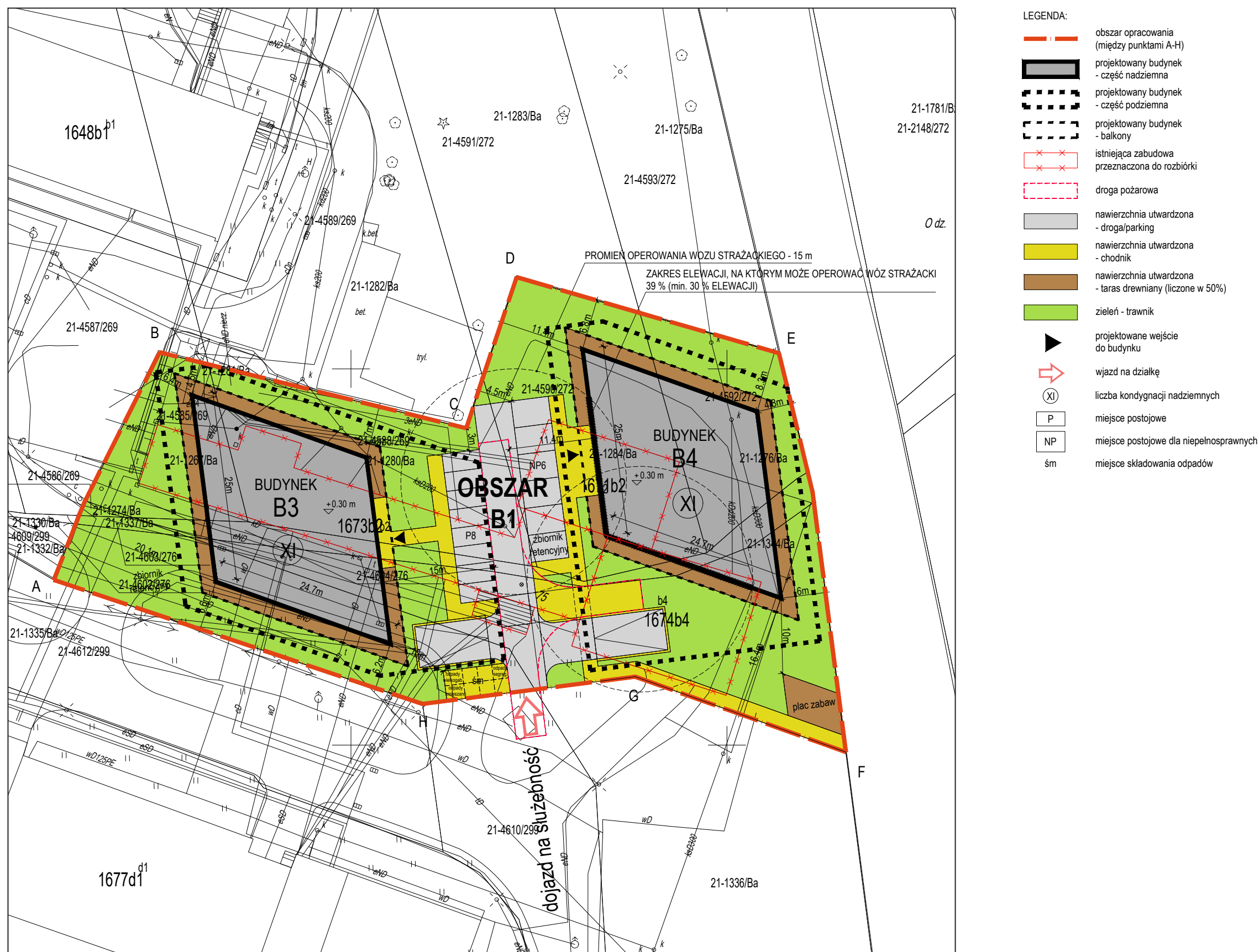
KONCEPCJA

ZABUDOWA MIESZKANIOWA PUNKTOWA

BILANS TERENU	OBSZAR B1	
Powierzchnia terenu objętego wnioskiem	4 070	m ²
Powierzchnia zabudowy	1 100	m ²
	27	%
Powierzchnia utwardzona (liczona w 100%)	364	m ²
Powierzchnia utwardzona (liczona w 50%)	212	m ²
Powierzchnia utwardzona komunikacji kołowej	558	m ²
Powierzchnia utwardzona - całość	1 134	m ²
	28	%
Powierzchnia podziemnej komunikacji kołowej	2 168	m ²
Suma komunikacji kołowej (max. 5000 m ²)	2 726	m ²
Powierzchnia biologicznie czynna (liczona w 100%)	1 624	m ²
Powierzchnia biologicznie czynna (liczona w 50%)	212	m ²
Powierzchnia biologicznie czynna - całość	1 836	m ²
	45	%
Wskaźnik intensywności zabudowy	3,6	

PARAMETRY TECHNICZNE PROJEKTOWANYCH BUDYNKÓW	OBSZAR B1	
Liczba budynków	2	
Długość	25,0	m
Szerokość	24,7	m
Wysokość	37,0	m
Kubatura	44 166	m ³
Liczba kondygnacji nadziemnych	11	
Liczba kondygnacji podziemnych	1	
Powierzchnia zabudowy	1 100	m ²
Powierzchnia całkowita	14 722	m ²
Powierzchnia całkowita nadziemna	12 100	m ²
Powierzchnia całkowita podziemna	2 622	m ²
Powierzchnia użytkowa nadziemna	10 340	m ²
Powierzchnia użytkowa podziemna	2 414	m ²
Minimalna powierzchnia użytkowa mieszkań PUM	9 172	m ²
Maksymalna powierzchnia użytkowa mieszkań PUM	9 204	m ²
Powierzchnia użytkowa usług PUU	0	m ²
Powierzchnia użytkowa tarasów	3 226	m ²
Minimalna liczba mieszkań - 4 na piętrze	88	szt.
Maksymalna liczba mieszkań - 4-6 na piętrze	102	szt.
Liczba miejsc postojowych naziemnych dla mieszkań	14	szt.
Liczba miejsc postojowych naziemnych dla usług (1/100m ²)	0	
Liczba miejsc postojowych podziemnych	89	szt.
Współczynnik ilości miejsc postojowych na mieszkanie	1,01	szt.
Liczba użytkowników zgodnie z LIM	328	os.
Liczba dzieci w wieku szkolnym	23	os.
Liczba dzieci w wieku przedszkolnym	12	os.

Powierzchnia całego terenu inwestycji	4070 m² = 100 %
Powierzchnia zabudowy	1100 m² = 27 %
Powierzchnia utwardzona (100 %)	364 m ² = 9 %
Powierzchnia utwardzona (50 %)	212 m ² = 5 %
Powierzchnia utwardzona komunikacji kołowej	558 m ² = 14 %
Powierzchnia utwardzona - całość	1134 m² = 28 %
Powierzchnia podziemnej komunikacji kołowej	2168 m ²
Suma komunikacji kołowej (max. 5000 m²)	2726 m²
Powierzchnia biologicznie czynna (100 %)	1624 m ² = 40 %
Powierzchnia biologicznie czynna (50 %)	212 m ² = 5 %
Powierzchnia biologicznie czynna - całość	1836 m² = 45 %
Liczba miejsc postojowych na terenie	14
Liczba miejsc postojowych w garażu podziemnym	89
Suma miejsc postojowych	103



PROJEKTOWANE PRZYŁĄCZA

WG ODRĘBNEGO OPRACOWANIA:

- istniejąca

demontaż

projektowana

—●—

—●—

—●—

—●—

—●—

—●—

—●—

—X—

—X—

—X—

—X—

—X—

—X—

—X—

—

—

—

—

—

—

—

sieć wodociągowa

sieć kanalizacji deszczowej

sieć kanalizacji sanitarnej

sieć ciepłownicza

sieć teletechniczna

sieć gazowa

sieć elektroenergetyczna



- LEGENDA:

—

obszar opracowania (między punktami A-H)

—

—

projektowany budynek - część nadziemna

—

—

projektowany budynek - część podziemna

—

—

projektowany budynek - balkony

—X—

—X—

istniejąca zabudowa przeznaczona do rozbiórki

—

—

projektowane wejście do budynku

—

—

wjazd na działkę

—

—

HP

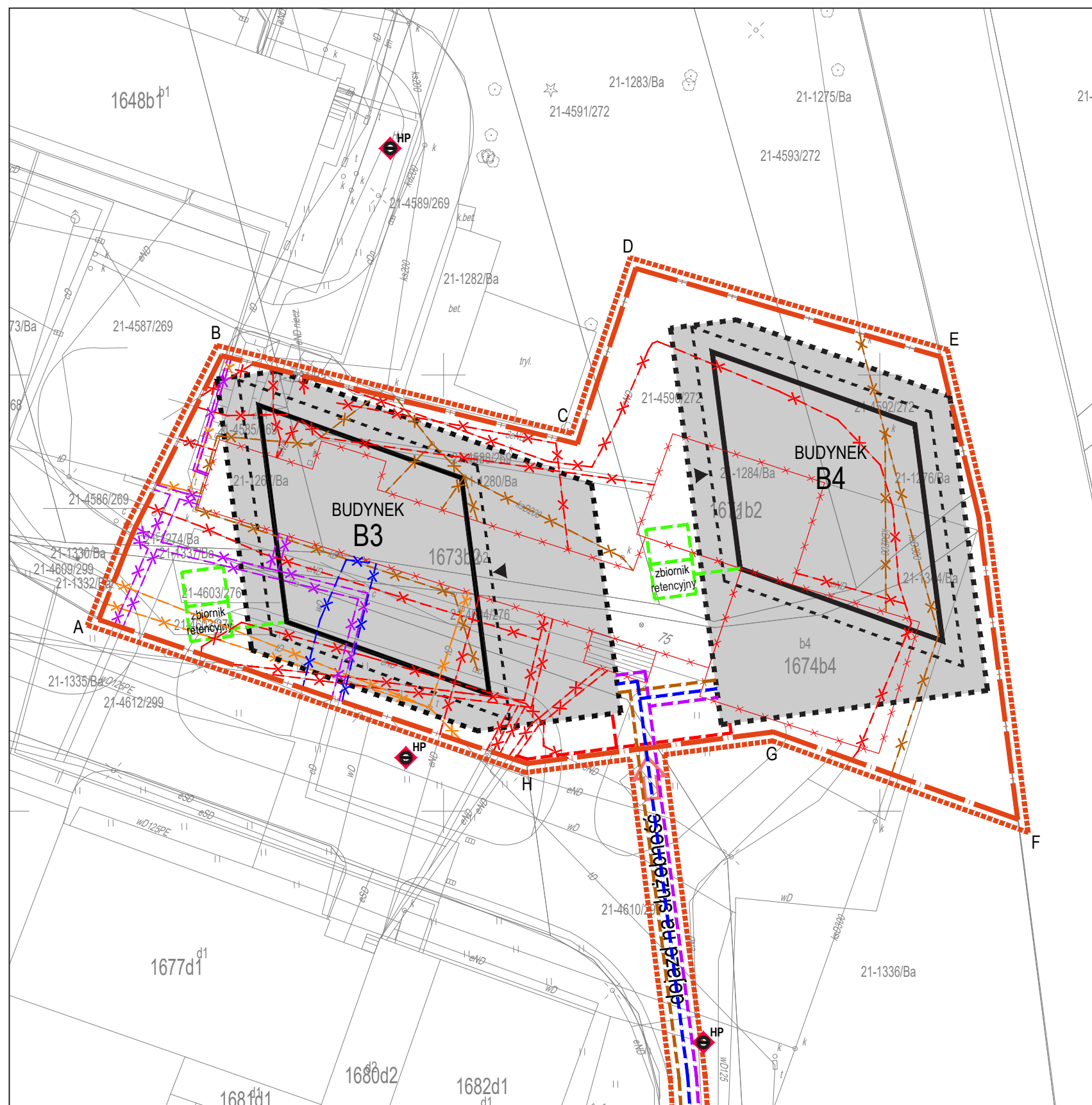
hydrant

PROJEKTOWANE PRZYŁĄCZA
WG ODRĘBNEGO OPRACOWANIA:

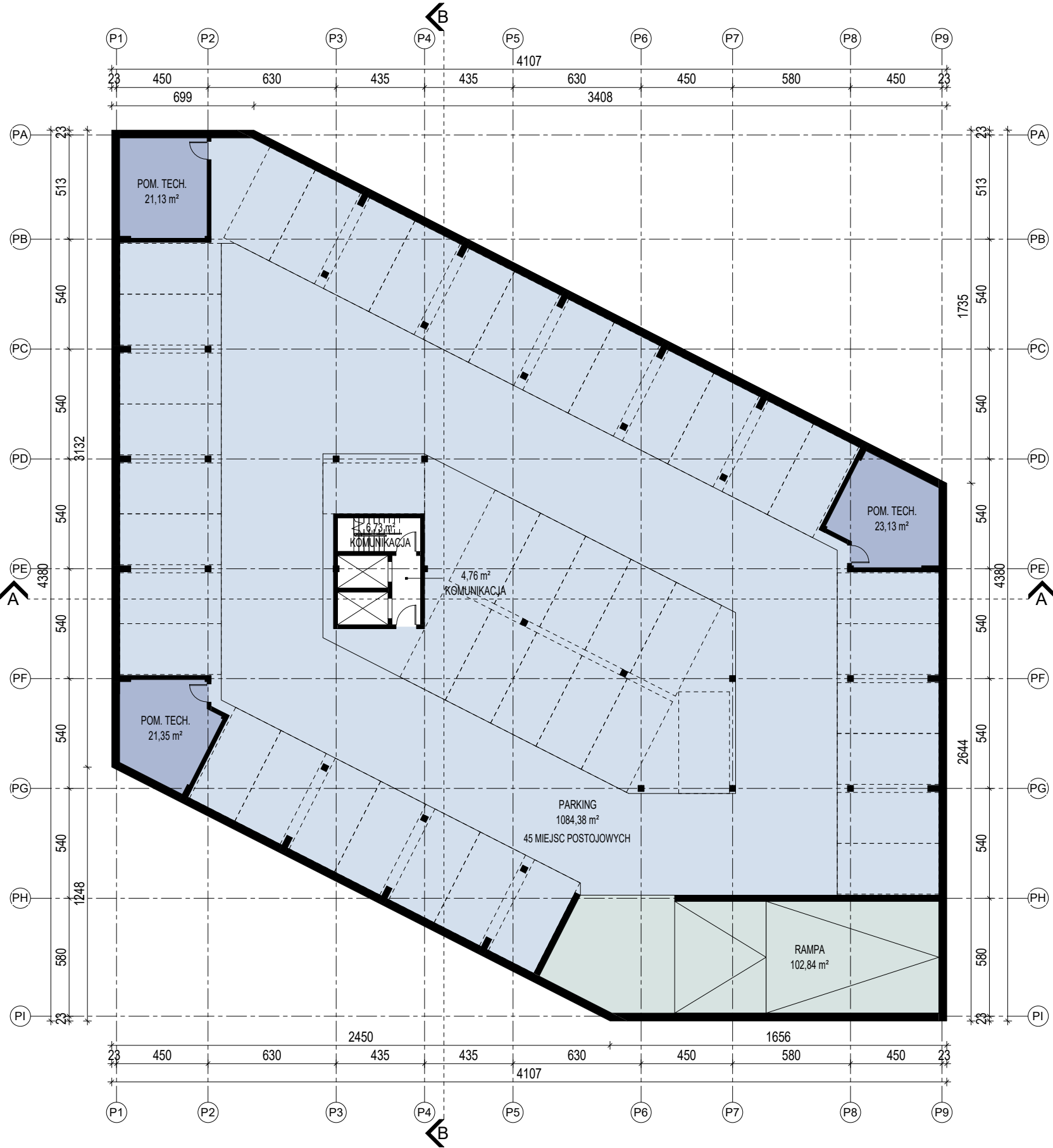
istniejąca	demontaż	projektowana	
			sieć wodociągowa
			sieć kanalizacji deszczowej
			sieć kanalizacji sanitarnej
			sieć ciepłownicza
			sieć teletechniczna
			sieć gazowa
			sieć elektroenergetyczna

LEGENDA:

- obszar opracowania (między punktami A-H)
- projektowany budynek - część nadziemna
- projektowany budynek - część podziemna
- projektowany budynek - balkony
- istniejąca zabudowa przeznaczona do rozbiórki
- projektowane wejście do budynku
- wjazd na działkę
- hydrant

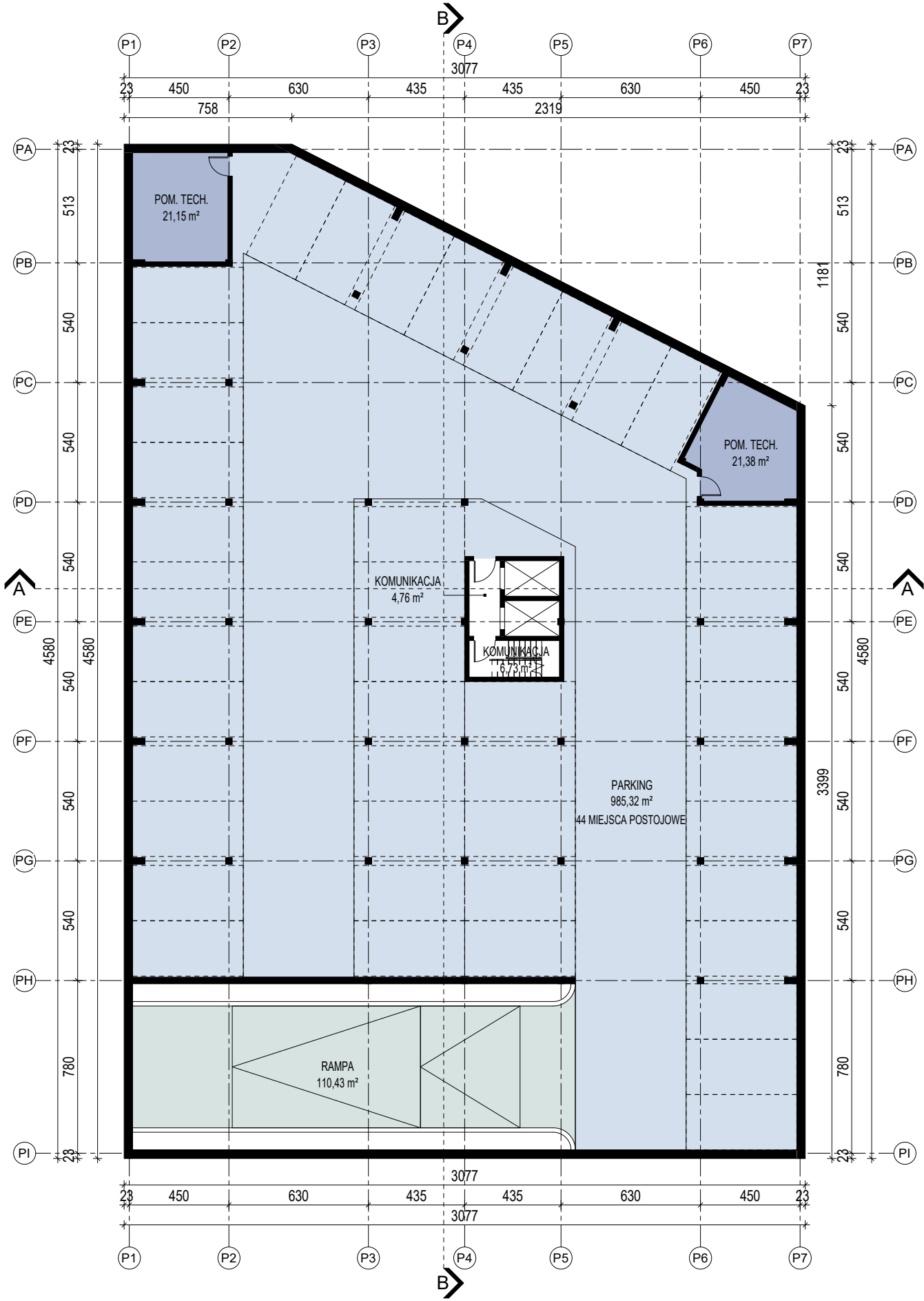


BUDYNEK B3

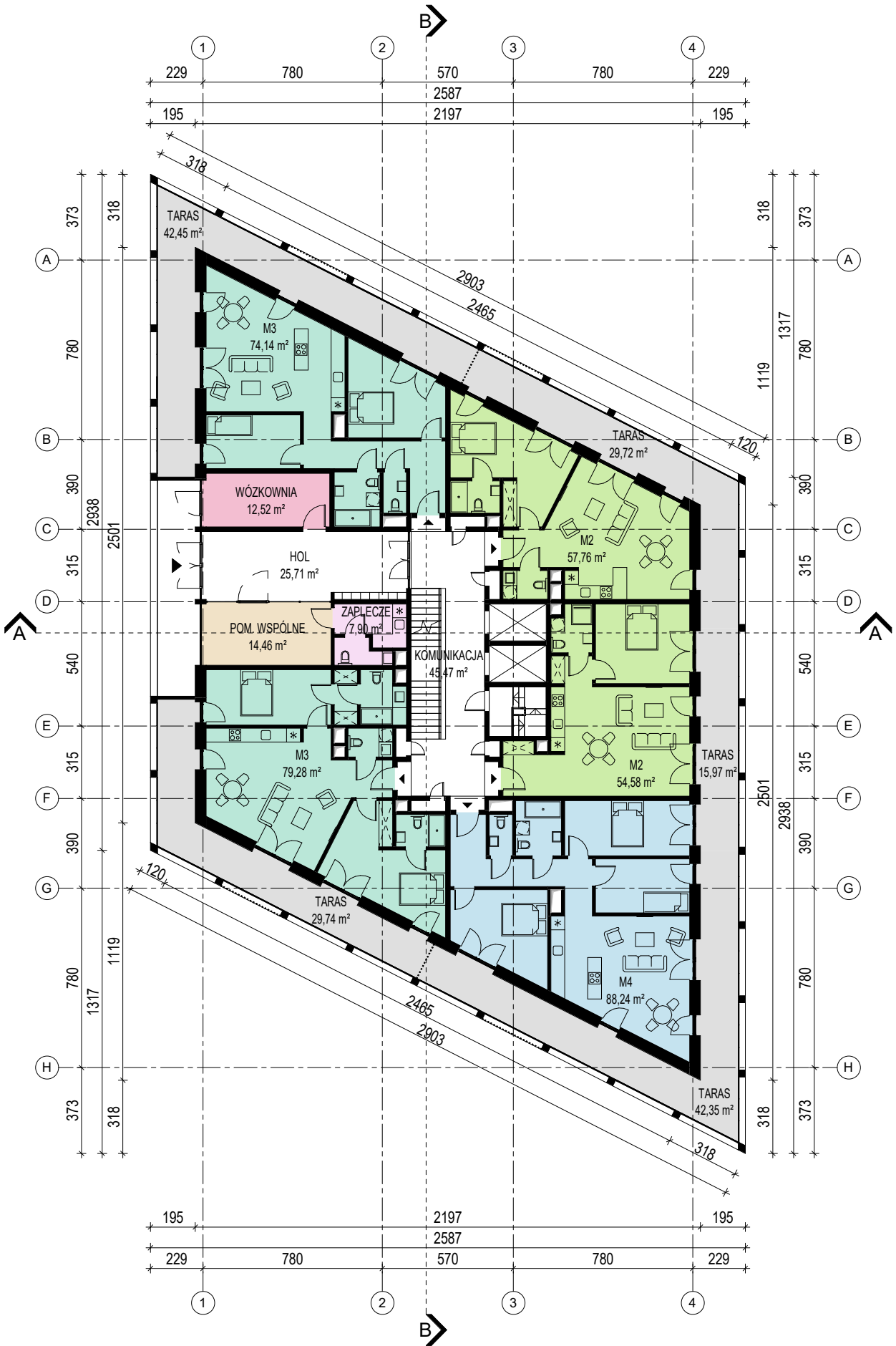


ZESTAWIENIE POMIESZCZEŃ PARKINGU PODZIEMNEGO	
Nazwa	Powierzchnia
KOMUNIKACJA	6,73 m ²
KOMUNIKACJA	4,76 m ²
PARKING	1084,38 m ²
POM. TECH.	21,13 m ²
POM. TECH.	21,35 m ²
POM. TECH.	23,13 m ²
RAMPA	102,84 m ²
SUMA	1264,32 m ²

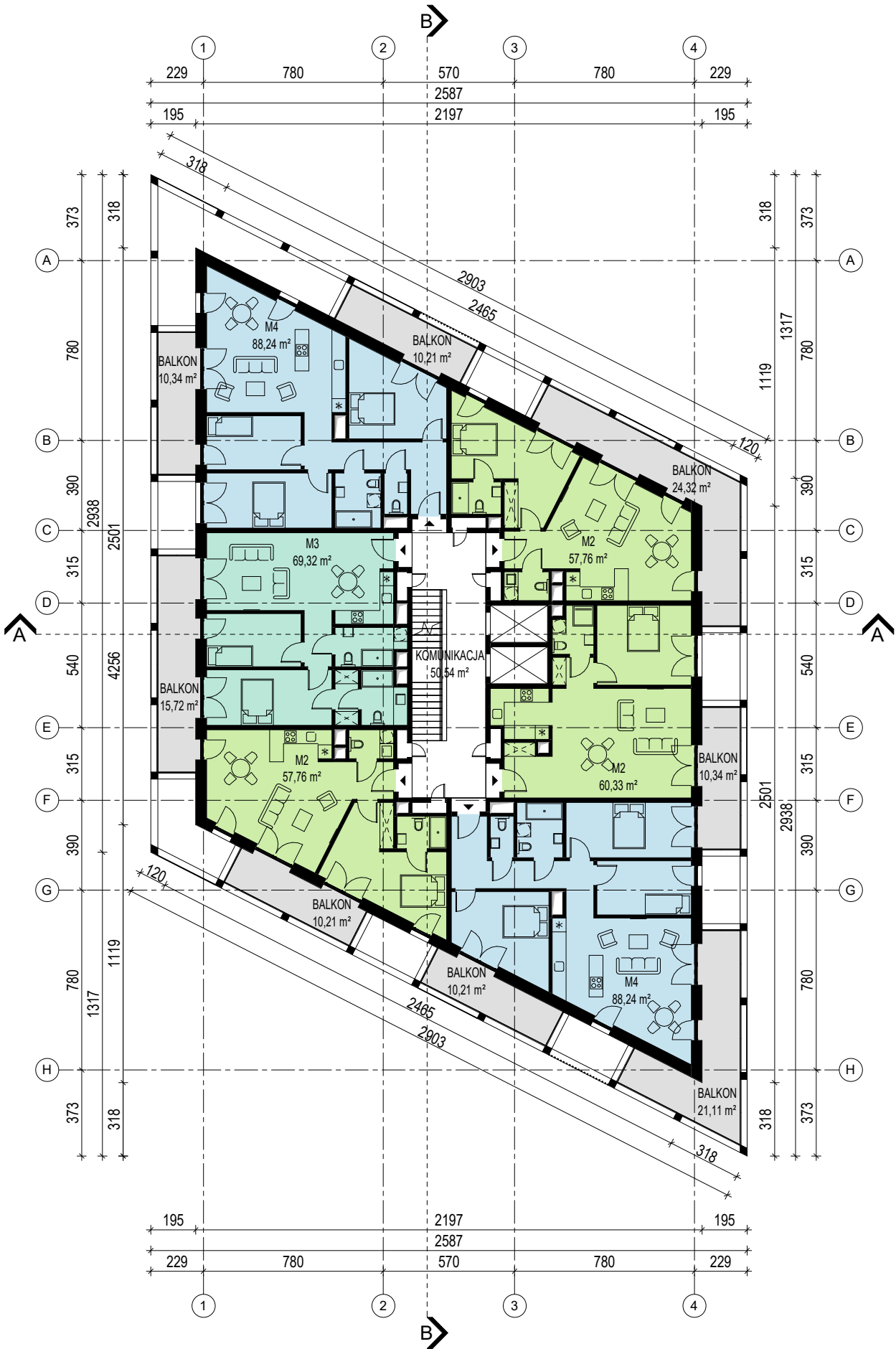
BUDYNEK B4



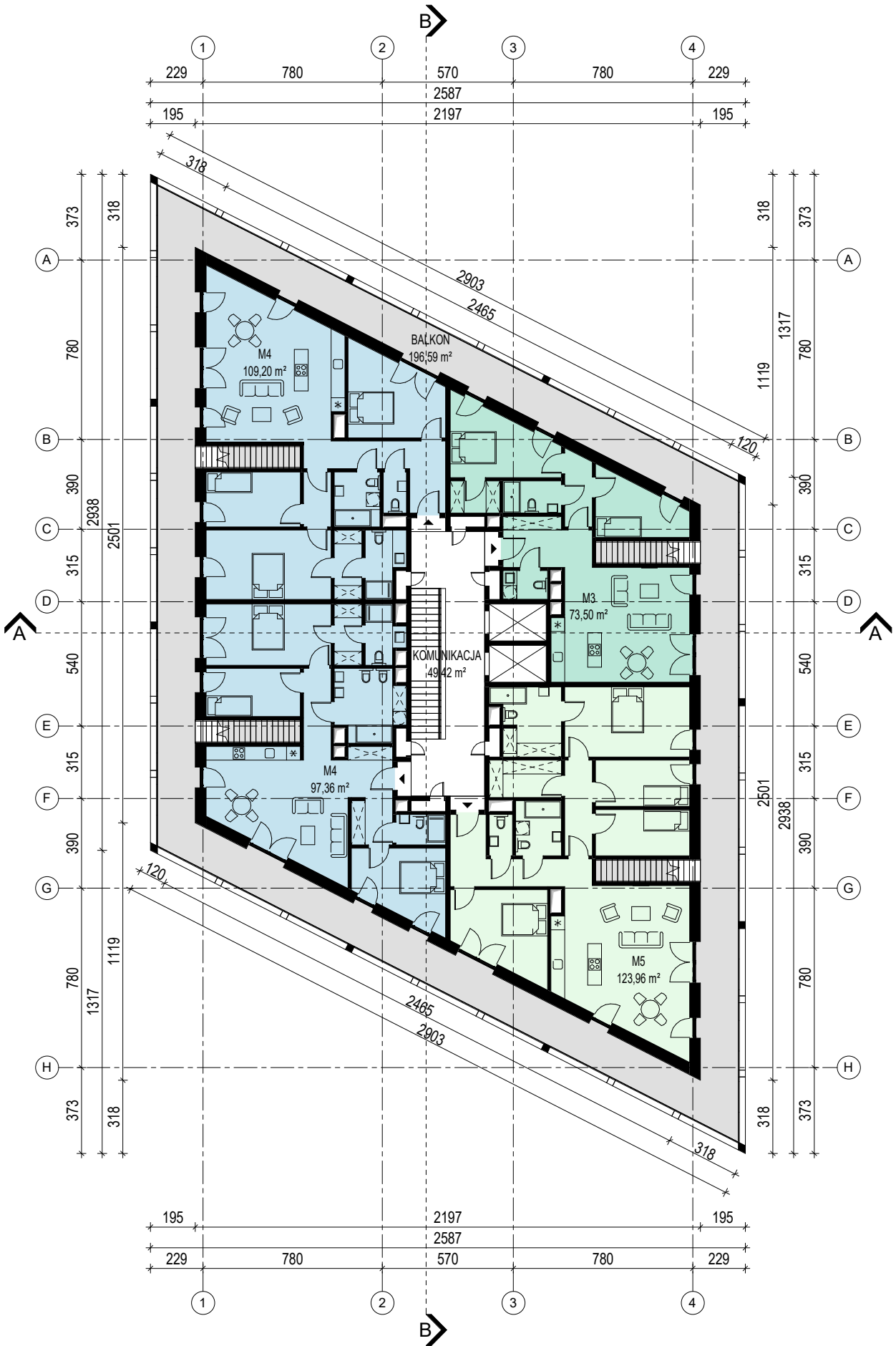
ZESTAWIENIE POMIESZCZEŃ PARKINGU PODZIEMNEGO	
Nazwa	Powierzchnia
KOMUNIKACJA	6,73 m²
KOMUNIKACJA	4,76 m²
PARKING	985,32 m²
POM. TECH.	21,15 m²
POM. TECH.	21,38 m²
RAMPA	110,43 m²
SUMA	1149,77 m²



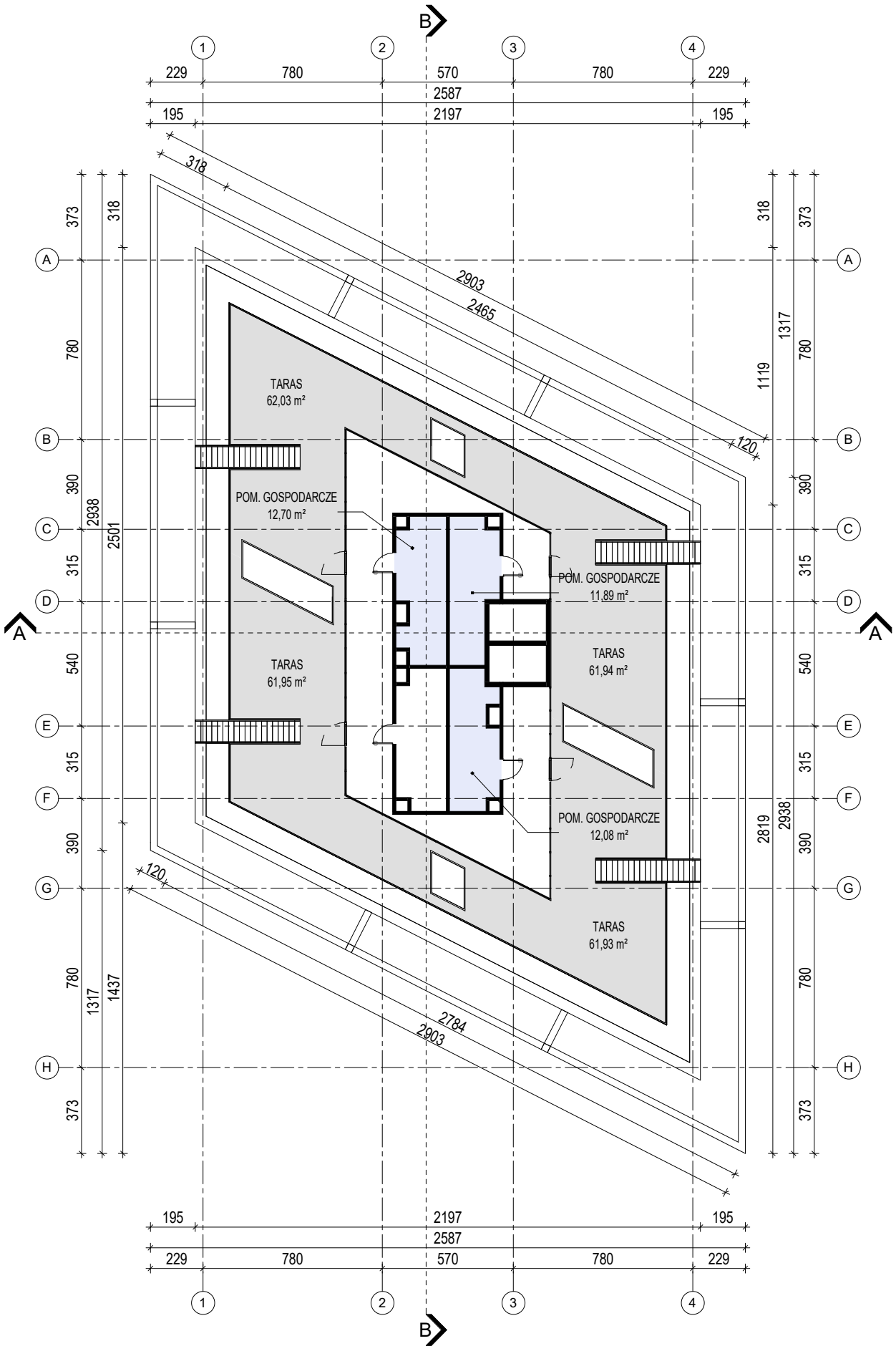
Zestawienie pomieszczeń PARTER	
Nazwa	Powierzchnia
HOL	25,71 m ²
KOMUNIKACJA	45,47 m ²
M2	57,76 m ²
M2	54,58 m ²
M3	74,14 m ²
M3	79,28 m ²
M4	88,24 m ²
POM. WSPÓLNE	14,46 m ²
TARAS	29,72 m ²
TARAS	15,97 m ²
TARAS	42,35 m ²
TARAS	29,74 m ²
TARAS	42,45 m ²
WÓZKOWNIA	12,52 m ²
ZAPLECZE	7,90 m ²
SUMA	620,30 m ²



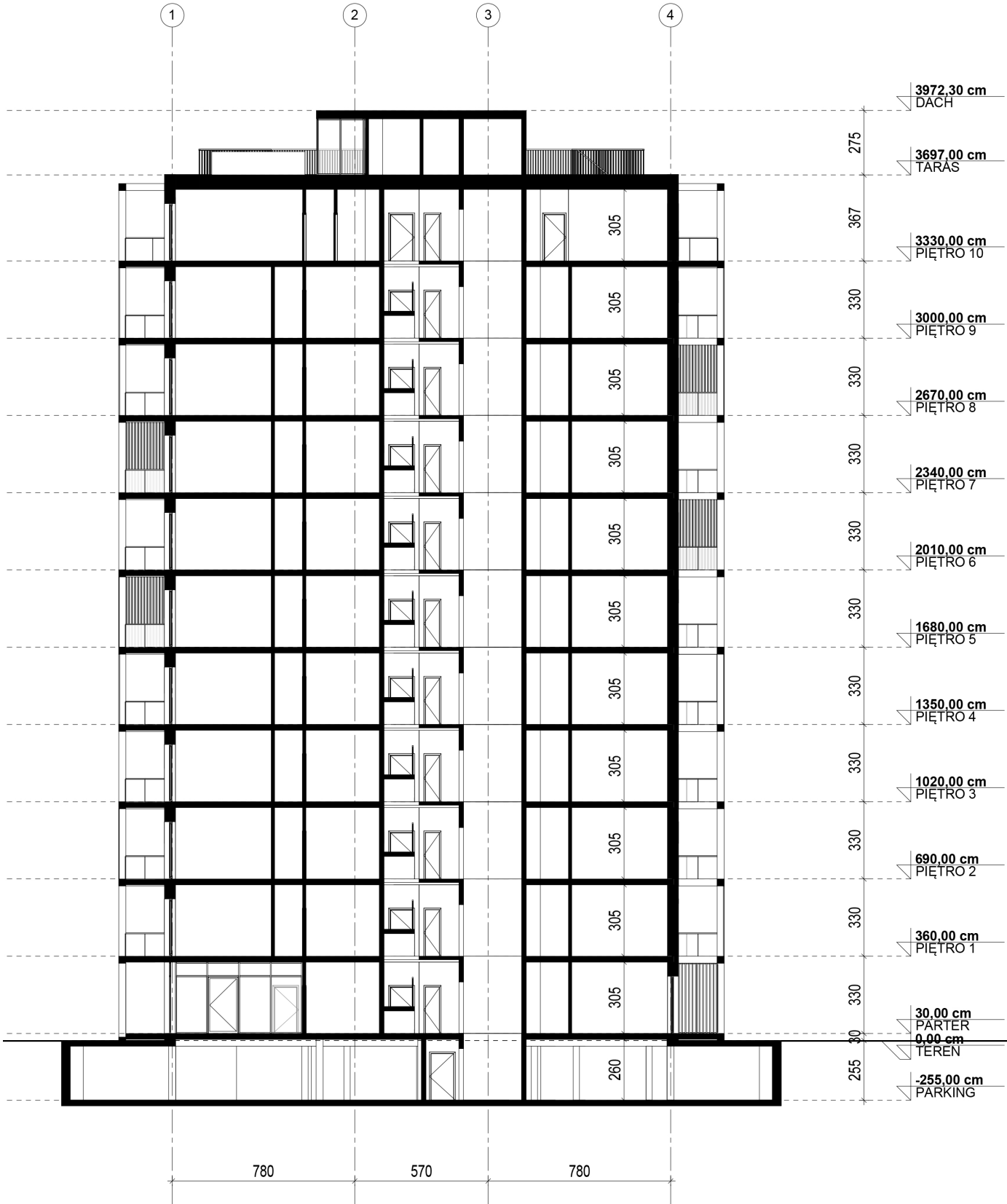
Zestawienie pomieszczeń KONDYGNACJA POWTARZALNA	
Nazwa	Powierzchnia
BALKON	10,21 m ²
BALKON	24,32 m ²
BALKON	10,34 m ²
BALKON	21,11 m ²
BALKON	10,21 m ²
BALKON	10,21 m ²
BALKON	15,72 m ²
BALKON	10,34 m ²
KOMUNIKACJA	50,54 m ²
M2	57,76 m ²
M2	60,33 m ²
M2	57,76 m ²
M3	69,32 m ²
M4	88,24 m ²
M4	88,24 m ²
SUMA	584,64 m ²

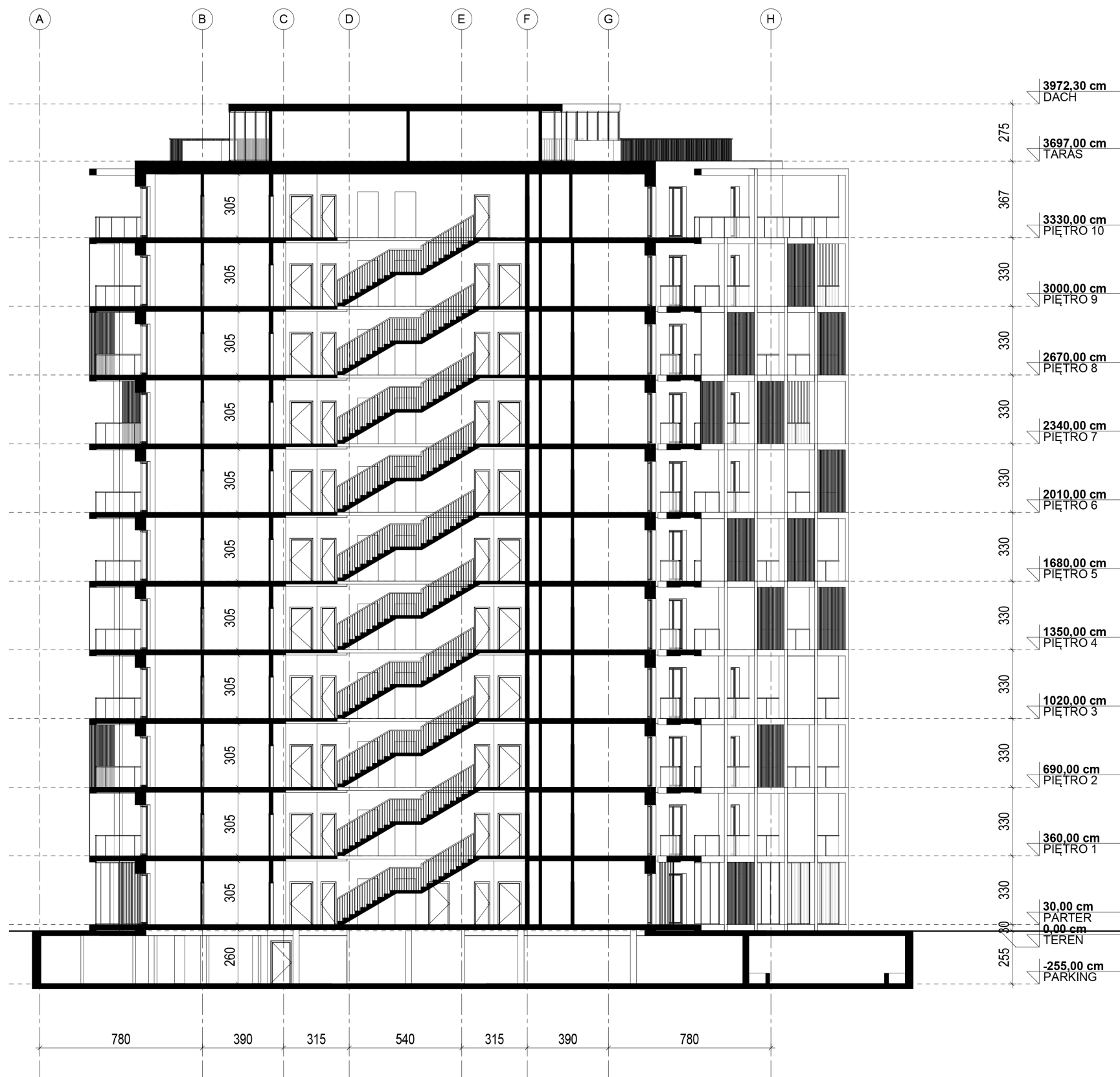


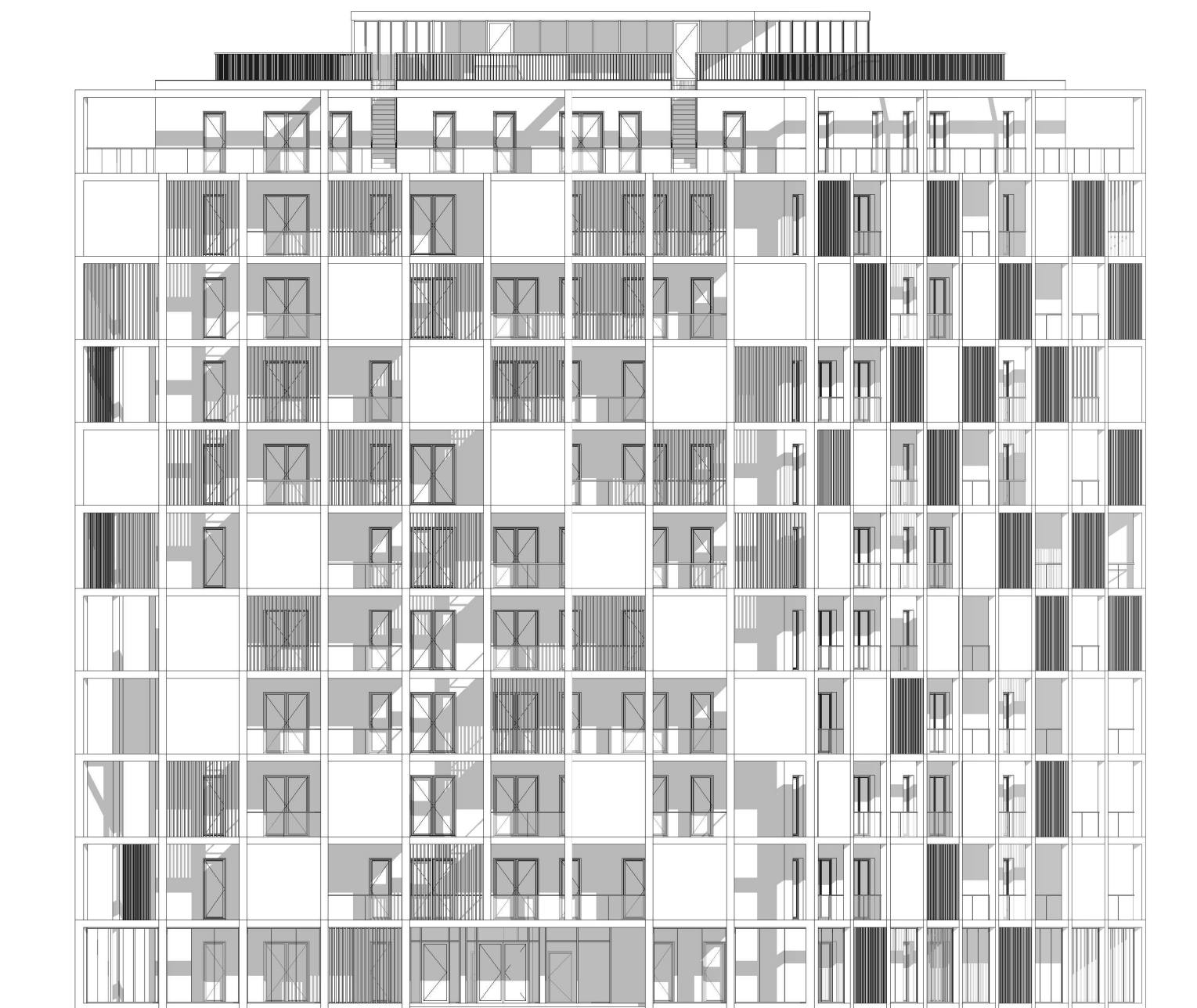
Zestawienie pomieszczeń PIĘTRO 10	
Nazwa	Powierzchnia
BALKON	196,59 m ²
KOMUNIKACJA	49,42 m ²
M3	73,50 m ²
M4	109,20 m ²
M4	97,36 m ²
M5	123,96 m ²
SUMA	650,03 m ²

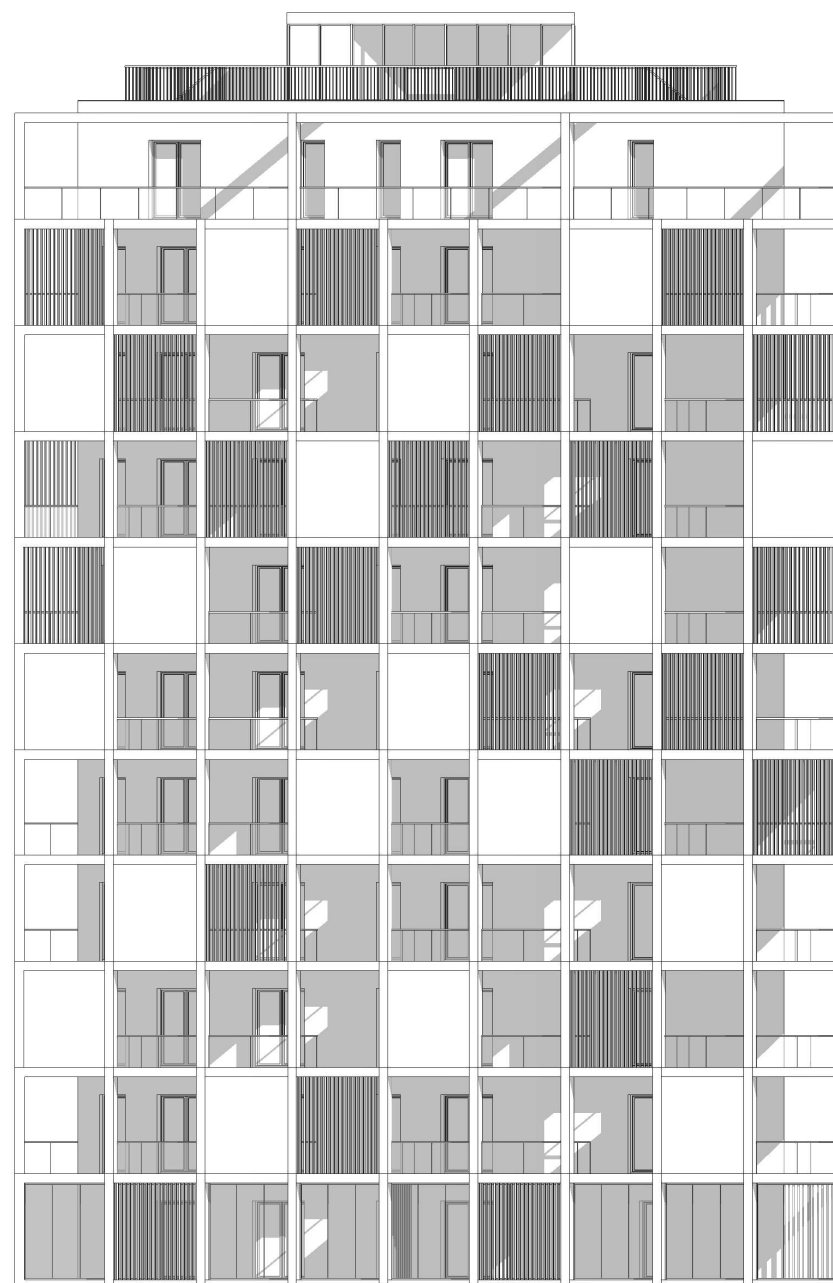


Zestawienie pomieszczeń TARAS	
Nazwa	Powierzchnia
POM. GOSPODARCZE	12,70 m²
POM. GOSPODARCZE	11,89 m²
POM. GOSPODARCZE	12,08 m²
TARAS	61,94 m²
TARAS	62,03 m²
TARAS	61,95 m²
TARAS	61,93 m²
SUMA	284,51 m²













dziękujemy

tel. 50229563 - email: biuro@2hplus.pl - www.2hplus.pl - facebook.com/2hplus