

PROJEKT KONSEPCYJNY ZABUDOWY MIESZKANIOWEJ WIELORODZINNEJ W SIEMIANOWICACH ŚLĄSKICH PRZY UL. WRÓBLEWSKIEGO (OBSZAR A)

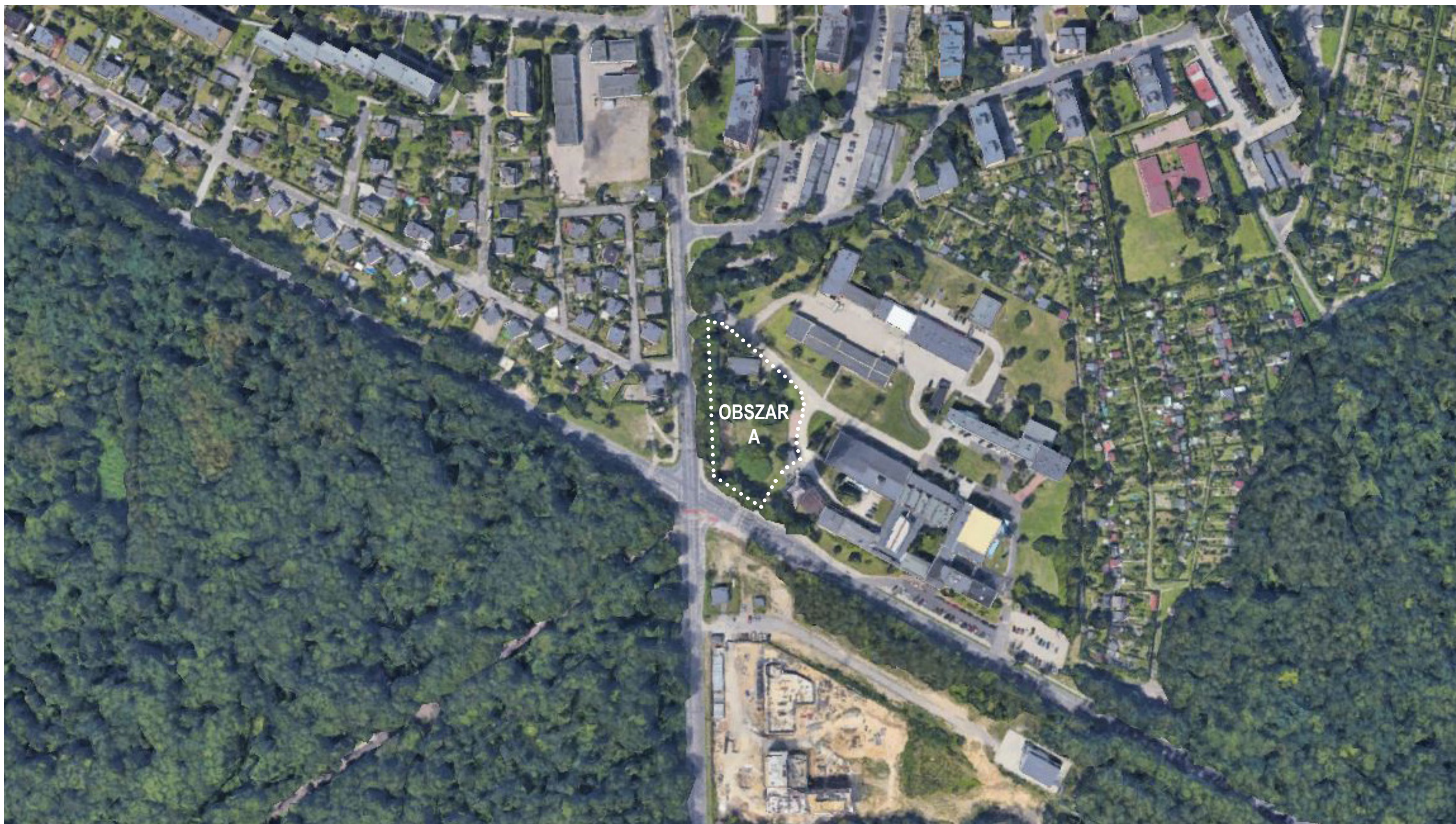
INWESTOR

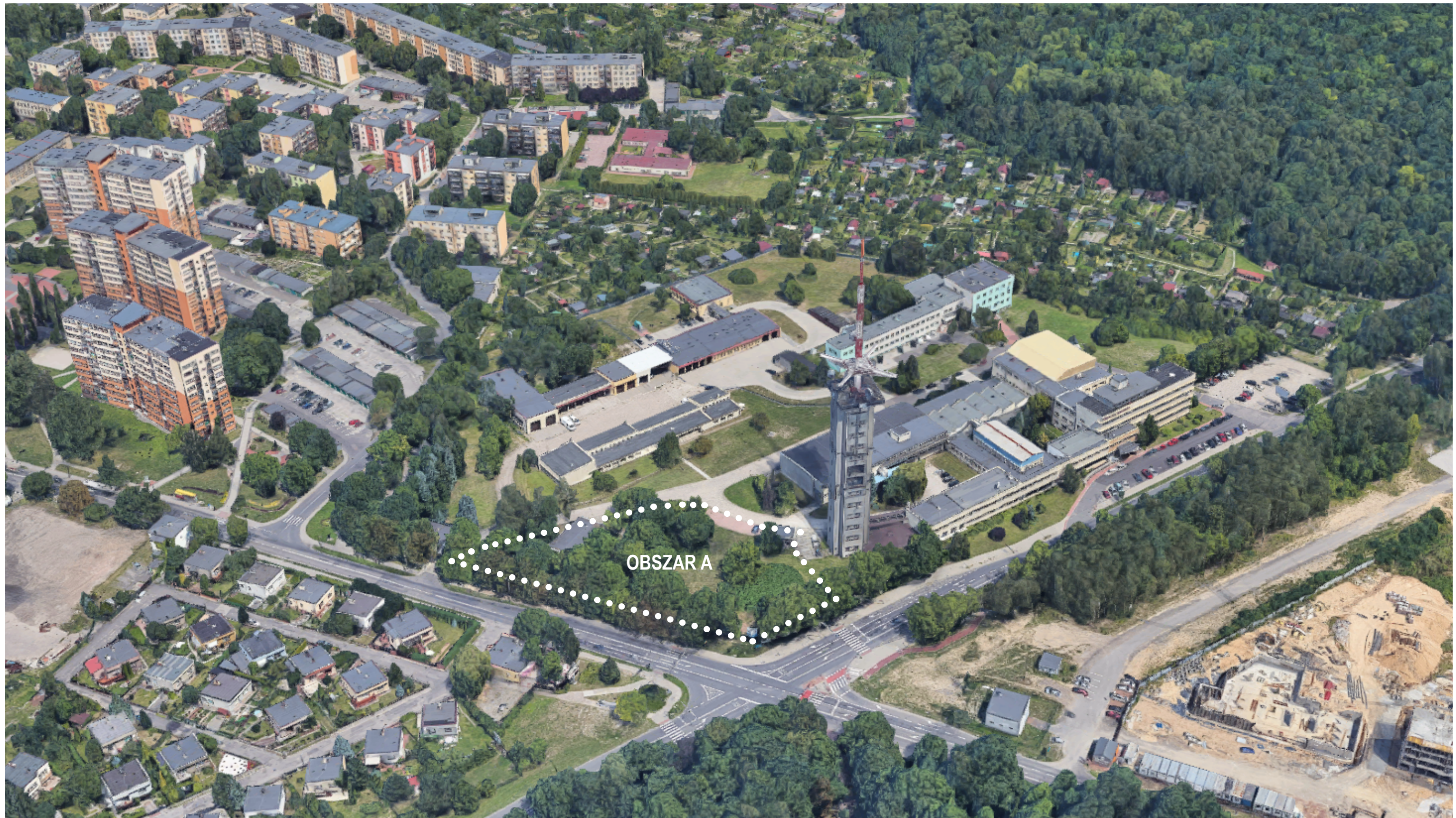
MARIUSZ PUSZCZAŁO
MP CONSULTING & MANAGEMENT
Al. Korfantego 141 A
40-154 Katowice

BIURO PROJEKTOWE

2H+ ARCHITEKCI SP. Z O.O.
ul. Sobieskiego 7
40-082 Katowice
www.2hplus.pl









LEGENDA:

- granica miasta Siemianowice Śląskie
- ... granica analizowanego obszaru
- 📍 lokalizacja inwestycji (ul. Wróblewskiego)
- przystanki autobusowe (1000 m od planowanej inwestycji mieszkaniowej)

PRZEDSZKOLA (3000 m od planowanej inwestycji mieszkaniowej)

- ① Przedszkole nr 15, ul. Grunwaldzka 17
- ② Przedszkole "Łokietkowo", ul. Władysława Łokietka 12
- ③ Przedszkole nr 7, ul. Niepodległości 49
- ④ Niepubliczne Przedszkole Sportowe "Wesoła Rodzinka", ul. Niepodległości 20
- ⑤ Przedszkole nr 2 "Tęczowa Dwójeczka", ul. Z.H.P. 8
- ⑥ Przedszkole nr 20 "Zielona Kraina", ul. Hermana Wróbla 11
- ⑦ Przedszkole nr 9 "Pod Sosenką", ul. Okrężna 17
- ⑧ Przedszkole nr 19, ul. Grabowa 2
- ⑨ Gumisiowe Przedszkole, ul. Księdza Jana Kapicy 2
- ⑩ Bajkowe Przedszkole, ul. Kazimierza Pułaskiego 3
- ⑪ Przedszkole nr 10, ul. Jana Pawła II 10
- ⑫ Przedszkole nr 18, ul. 1 Maja 3A
- ⑬ Przedszkole nr 11, ul. Juliusza Słowackiego 5
- ⑭ Przedszkole "Strefa Malucha", ul. Żurawia 1

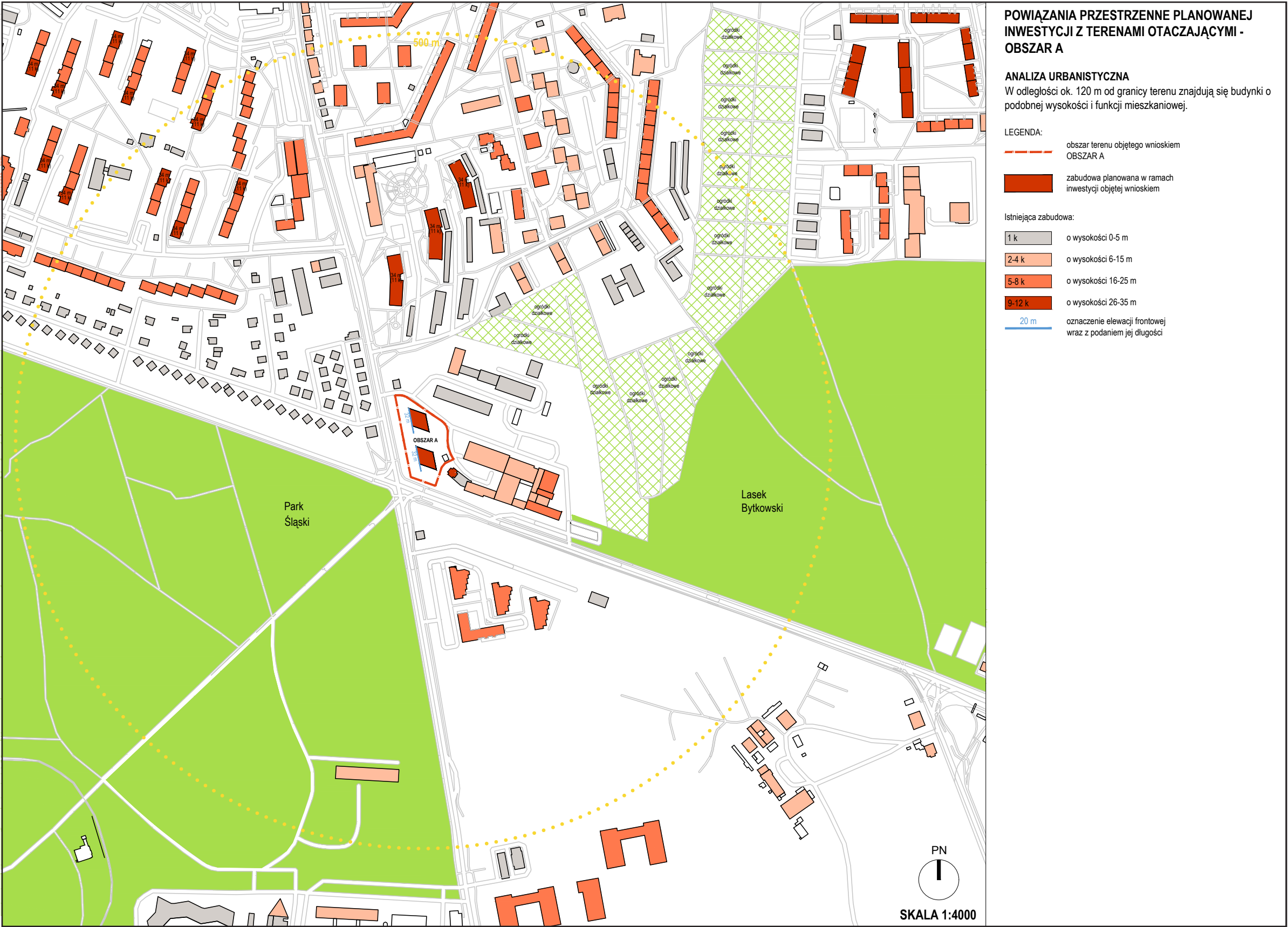
SZKOŁY PODSTAWOWE (3000 m od inwestycji mieszkaniowej)

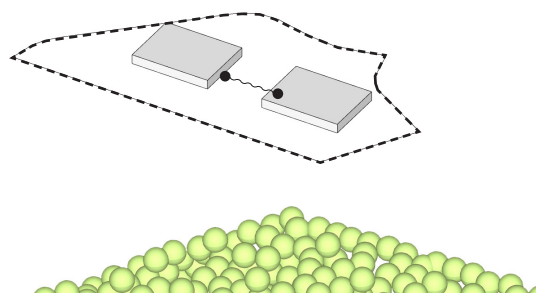
- ① Szkoła Podstawowa nr 1 im. Mikołaja Kopernika, ul. Niepodległości 47
- ② Szkoła Podstawowa nr 8 w Zespole Szkół Sportowych, plac Skrzeka i Wójcika 4
- ③ Szkoła Podstawowa nr 3 im. Tadeusza Kościuszki, ul. Szkolna 15
- ④ Szkoła Podstawowa nr 20 z Oddziałami Integracyjnymi, ul. Lipowa 3
- ⑤ Szkoła Podstawowa nr 5 im. Adama Mickiewicza, ul. Michałkowicka 15
- ⑥ Szkoła Podstawowa nr 6 im. Fryderyka Chopina, ul. Fryderyka Chopina 4A
- ⑦ Szkoła Podstawowa nr 9, ul. Myśliwiecka 6
- ⑧ Szkoła Podstawowa nr 11 im. Juliusza Słowackiego, ul. Juliusza Słowackiego 5

URZĄDZONE TERENY WYPOCZYNKU (3000 m od planowanej inwestycji mieszkaniowej)
o pow. min. 4 m² na jednego mieszkańca planowanej inwestycji - 4 m² x 233 mieszkańców = 932 m²

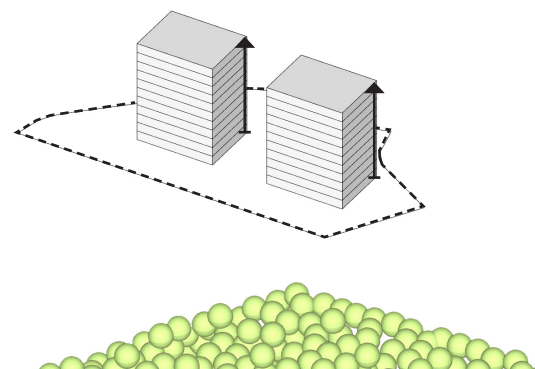
- ① Park Bytkowski, ul. Władysława Jagiełły 27 - pow. ok. 50 000 m²
- ② Skwer i boisko wielofunkcyjne, ul. Jana Stęślickiego 6 - pow. ok. 10 000 m²
- ③ Skwer i boisko wielofunkcyjne, ul. Wojciecha Korfańskiego - pow. ok. 4 000 m²
- ④ Lasek Bytkowski - pow. ok. 200 000 m²
- ⑤ Skatepark i siłownia, ul. Hermana Wróbla - pow. ok. 8 000 m²
- ⑥ Park Miejski, ul. Parkowa - pow. ok. 150 000 m²
- ⑦ Staw Rzęsa i Tężnia solankowa, aleja Spacerowa - pow. ok. 100 000 m²
- ⑧ Park Hutnik i boisko sportowe, ul. Śląska 20B - pow. ok. 17 000 m²
- ⑨ Skwer Laura i plac zabaw, ul. Stanisława Staszica - pow. ok. 19 000 m²
- ⑩ Skwer Antoniego Halora, ul. Katowicka - pow. ok. 9 000 m²



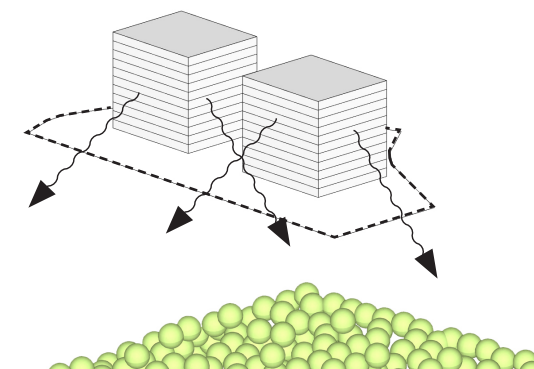




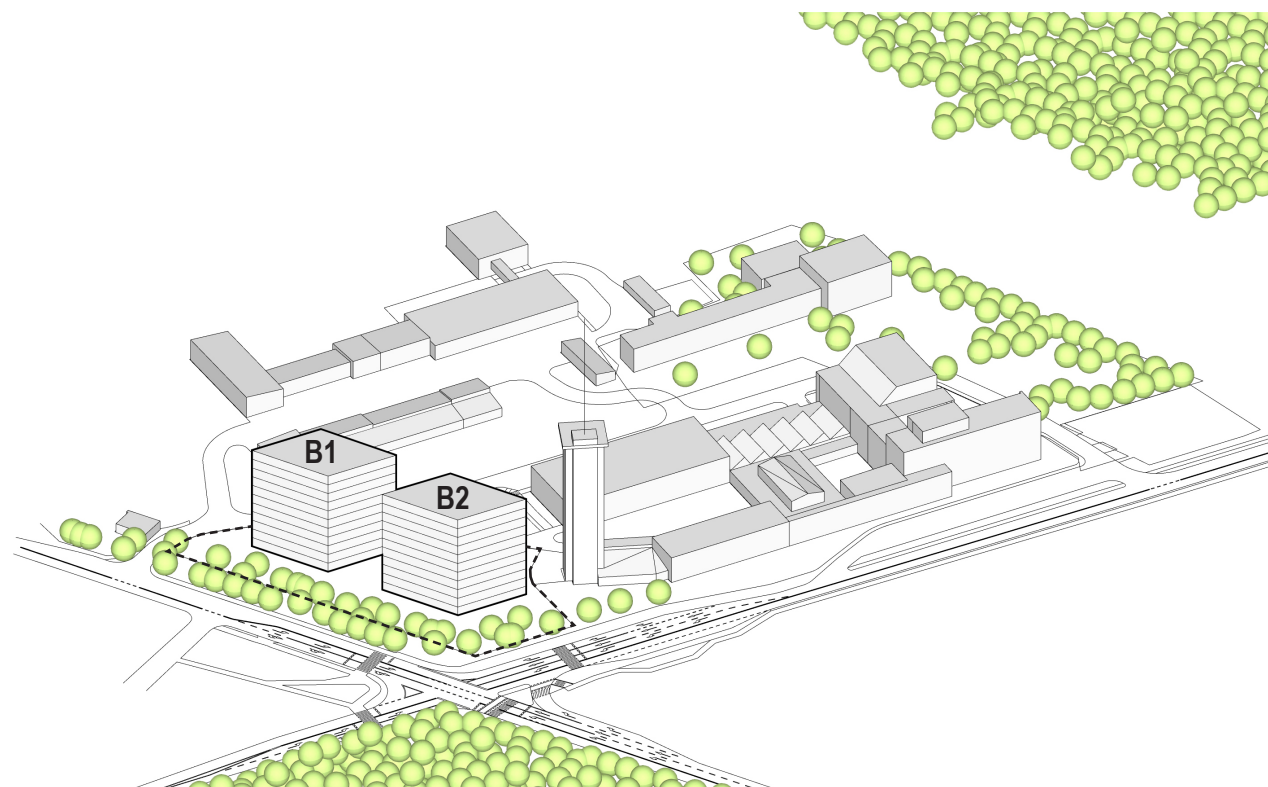
KROK 1
lokalizacja budynków punktowych



KROK 2
nawiązanie wysokością do sąsiedniej zabudowy mieszkaniowej



KROK 3
nawiązanie kompozycją brył do kształtu działki i otoczenia



KROK 4
widok aksonometryczny terenu

INSPIRACJE

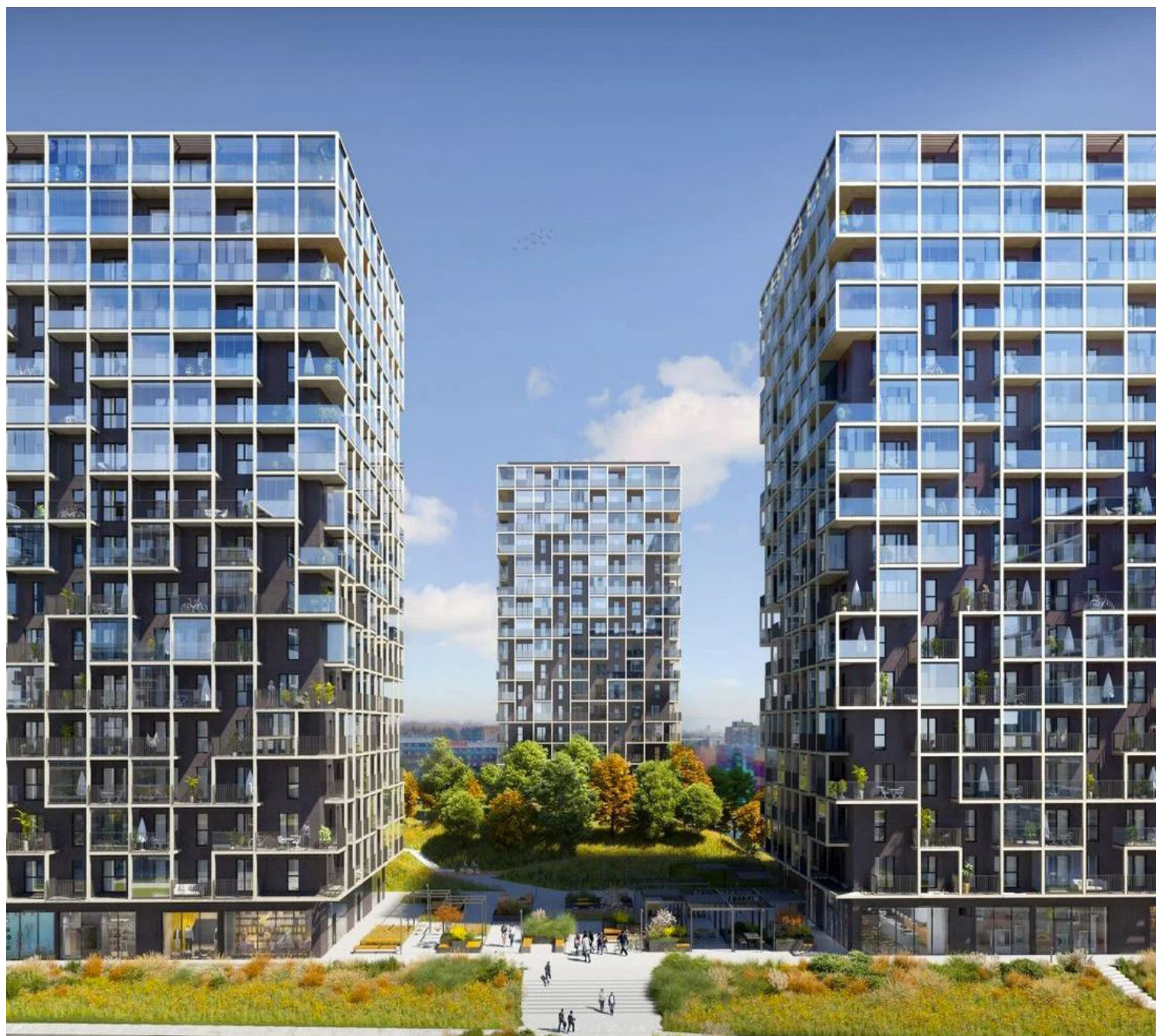
PUNKTOWCE











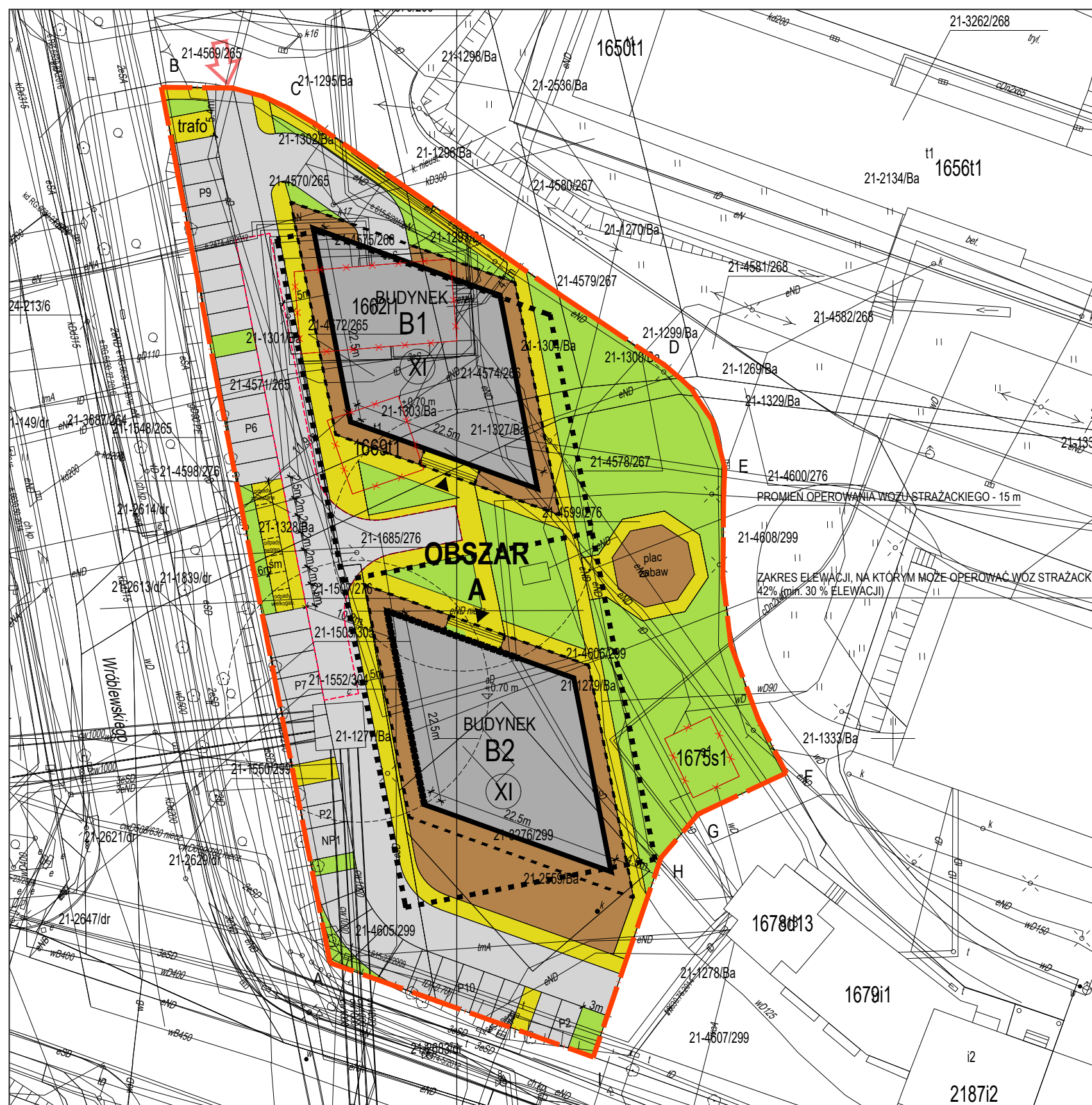
KONCEPCJA




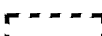







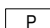
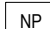
ZABUDOWA MIESZKANIOWA PUNKTOWA

BILANS TERENU	OBSZAR A
Powierzchnia terenu objętego wnioskiem	4 631 m ²
	100 %
Powierzchnia zabudowy	884 m ²
	19 %
Powierzchnia utwardzona (liczona w 100%)	695 m ²
Powierzchnia utwardzona (liczona w 50%)	299 m ²
Powierzchnia utwardzona komunikacji kołowej	1 264 m ²
Powierzchnia utwardzona	2 258 m ²
	49 %
Powierzchnia podziemnej komunikacji kołowej	1 760 m ²
Suma komunikacji kołowej (max. 5000 m ²)	3 024 m ²
Powierzchnia biologicznie czynna (liczona w 100%)	1 190 m ²
Powierzchnia biologicznie czynna (liczona w 50%)	299 m ²
Powierzchnia biologicznie czynna	1 489 m ²
	32 %
Wskaźnik intensywności zabudowy	2,6

PARAMETRY TECHNICZNE PROJEKTOWANYCH BUDYNKÓW	OBSZAR A
Liczba budynków	2
Długość	23 m
Szerokość	23 m
Wysokość	37 m
Kubatura	35 499 m ³
Liczba kondygnacji nadziemnych	11
Liczba kondygnacji podziemnych	1
Powierzchnia zabudowy	884 m ²
Powierzchnia całkowita	11 833 m ²
Powierzchnia całkowita nadziemna	9 724 m ²
Powierzchnia całkowita podziemna	2 109 m ²
Powierzchnia użytkowa nadziemna	8 164 m ²
Powierzchnia użytkowa podziemna	1 964 m ²
Minimalna powierzchnia użytkowa mieszkań PUM	6 470 m ²
Maksymalna powierzchnia użytkowa mieszkań PUM	6 500 m ²
Powierzchnia użytkowa usług PUU	510 m ²
Powierzchnia użytkowa tarasów	2 698 m ²
Minimalna liczba mieszkań - 4 na piętrze	80 szt.
Maksymalna liczba mieszkań - 4-7 na piętrze	102 szt.
Liczba miejsc postojowych naziemnych dla mieszkań	31 szt.
Liczba miejsc postojowych naziemnych dla usług (1/100m ²)	6 szt.
Liczba miejsc postojowych podziemnych	71 szt.
Współczynnik ilości miejsc postojowych na mieszkanie	1,00 szt.
Liczba mieszkańców zgodnie z LIM	233 os.
Liczba dzieci w wieku szkolnym	17 os.
Liczba dzieci w wieku przedszkolnym	9 os.

Powierzchnia całego terenu inwestycji	4631 m² = 100 %
Powierzchnia zabudowy	884 m² = 19 %
Powierzchnia utwardzona (100 %)	695 m ² = 15 %
Powierzchnia utwardzona (50 %)	299 m ² = 6 %
Powierzchnia utwardzona komunikacji kołowej	1264 m ² = 27 %
Powierzchnia utwardzona - całość	2557 m² = 49 %
Powierzchnia podziemnej komunikacji kołowej	1760 m ²
Suma komunikacji kołowej (max. 5000 m²)	3024 m²
Powierzchnia biologicznie czynna (100 %)	1190 m ² = 26 %
Powierzchnia biologicznie czynna (50 %)	299 m ² = 6 %
Powierzchnia biologicznie czynna - całość	1775 m² = 32 %
Liczba miejsc postojowych na terenie	37
Liczba miejsc postojowych w garażu podziemnym	71
Suma miejsc postojowych	108



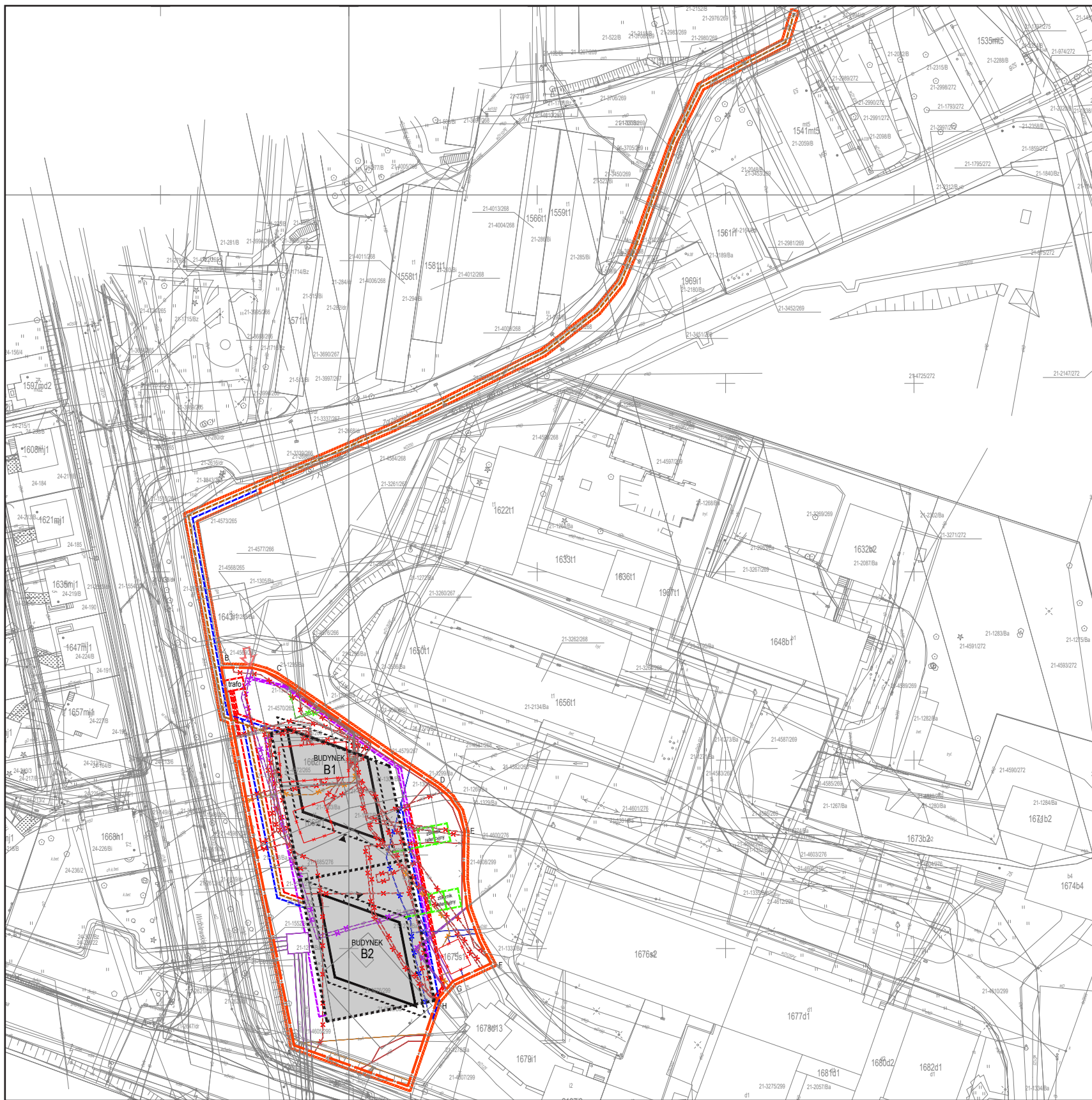
- LEGENDA:**
- | | |
|--|--|
|  | obszar opracowania
(między punktami A-H) |
|  | projektowany budynek
- część nadziemna |
|  | projektowany budynek
- część podziemna |
|  | projektowany budynek
- balkony |
|  | istniejąca zabudowa
przeznaczona do rozbiórki |
|  | droga pożarowa |
|  | nawierzchnia utwardzona
- droga/parking |
|  | nawierzchnia utwardzona
- chodnik |
|  | nawierzchnia utwardzona
- taras drewniany (liczone w 50%) |
|  | zieleni - trawnik |
|  | projektowane wejście
do budynku |
|  | wjazd na działkę |
|  | liczba kondygnacji nadziemnych |
|  | miejsce postojowe |
|  | miejsce postojowe dla niepełnosprawnych |
|  | miejsce składowania odpadów |

PROJEKTOWANE PRZYŁĄCZA
WG ODRĘBNEGO OPRACOWANIA:

istniejąca	demontaż	projektowana	
			sieć wodociągowa
			sieć kanalizacji deszczowej
			sieć kanalizacji sanitarnej
			sieć ciepłownicza
			sieć teletechniczna
			sieć gazowa
			sieć elektroenergetyczna

LEGENDA:



- obszar opracowania (między punktami A-H)
- projektowany budynek - część nadziemna
- projektowany budynek - część podziemna
- projektowany budynek - balkony
- istniejąca zabudowa przeznaczona do rozbiórki
- projektowane wejście do budynku
- wjazd na działkę

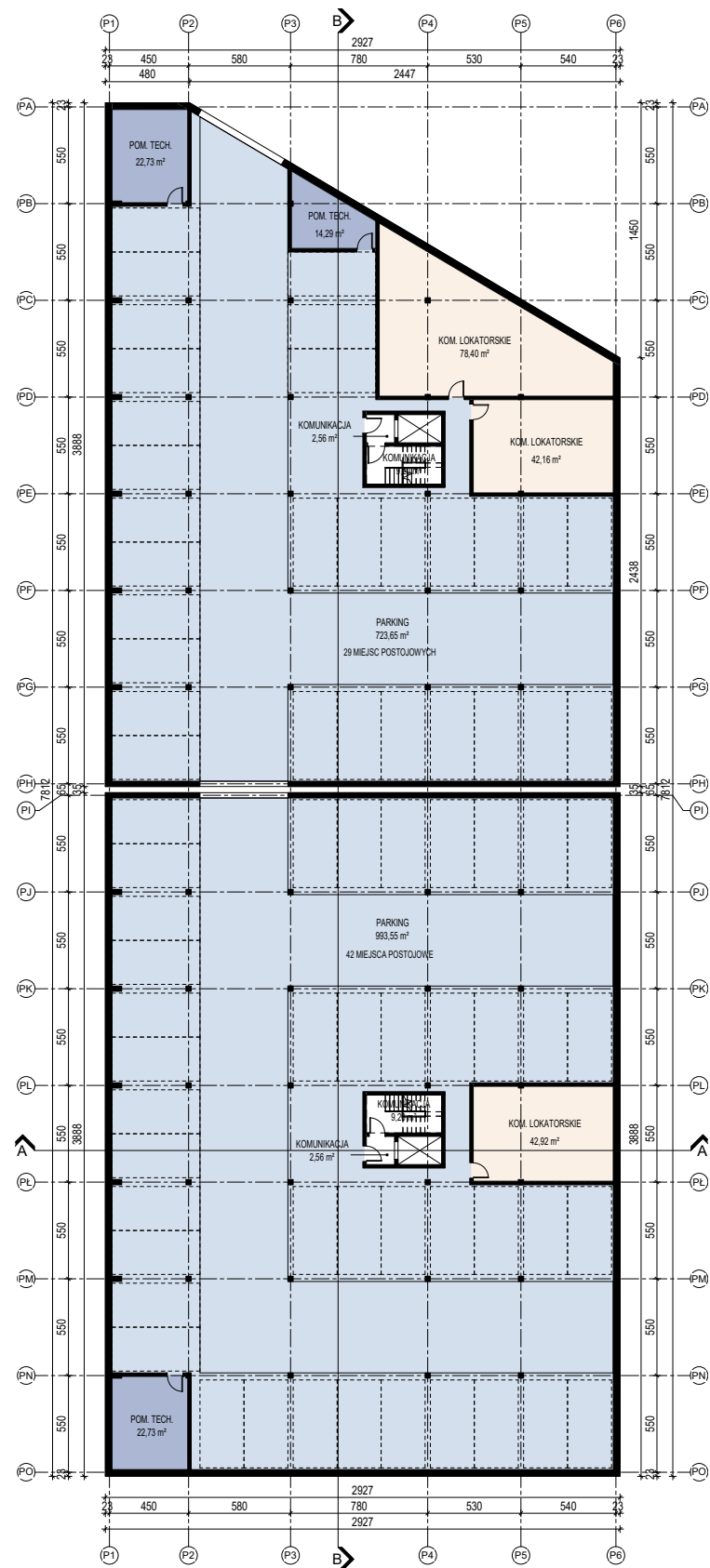


istniejąca	demontaż	projektowana	
			sieć wodociągowa
			sieć kanalizacji deszczowej
			sieć kanalizacji sanitarnej
			sieć ciepłownicza
			sieć teletechniczna
			sieć gazowa
			sieć elektroenergetyczna

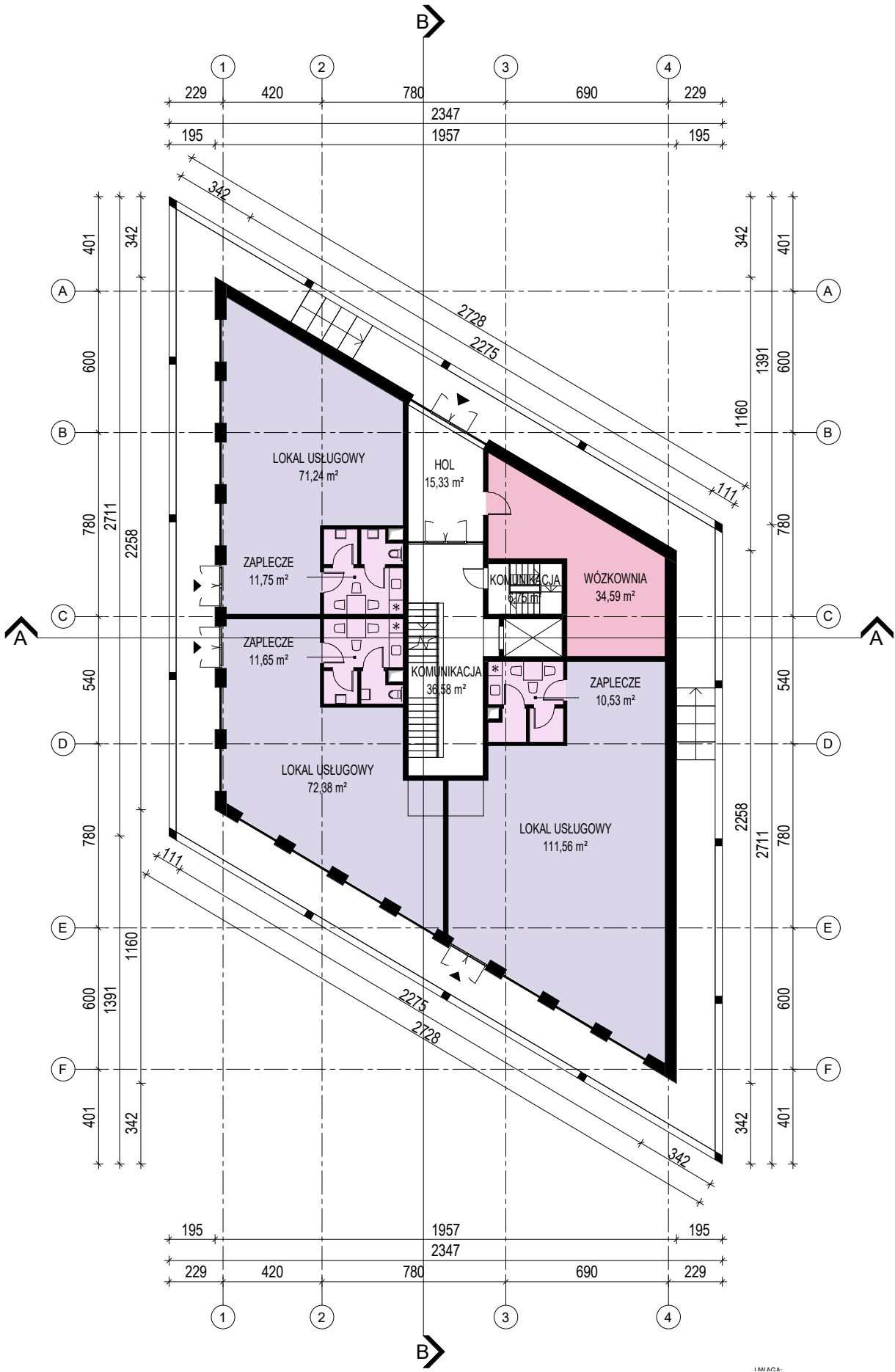


LEGENDA:

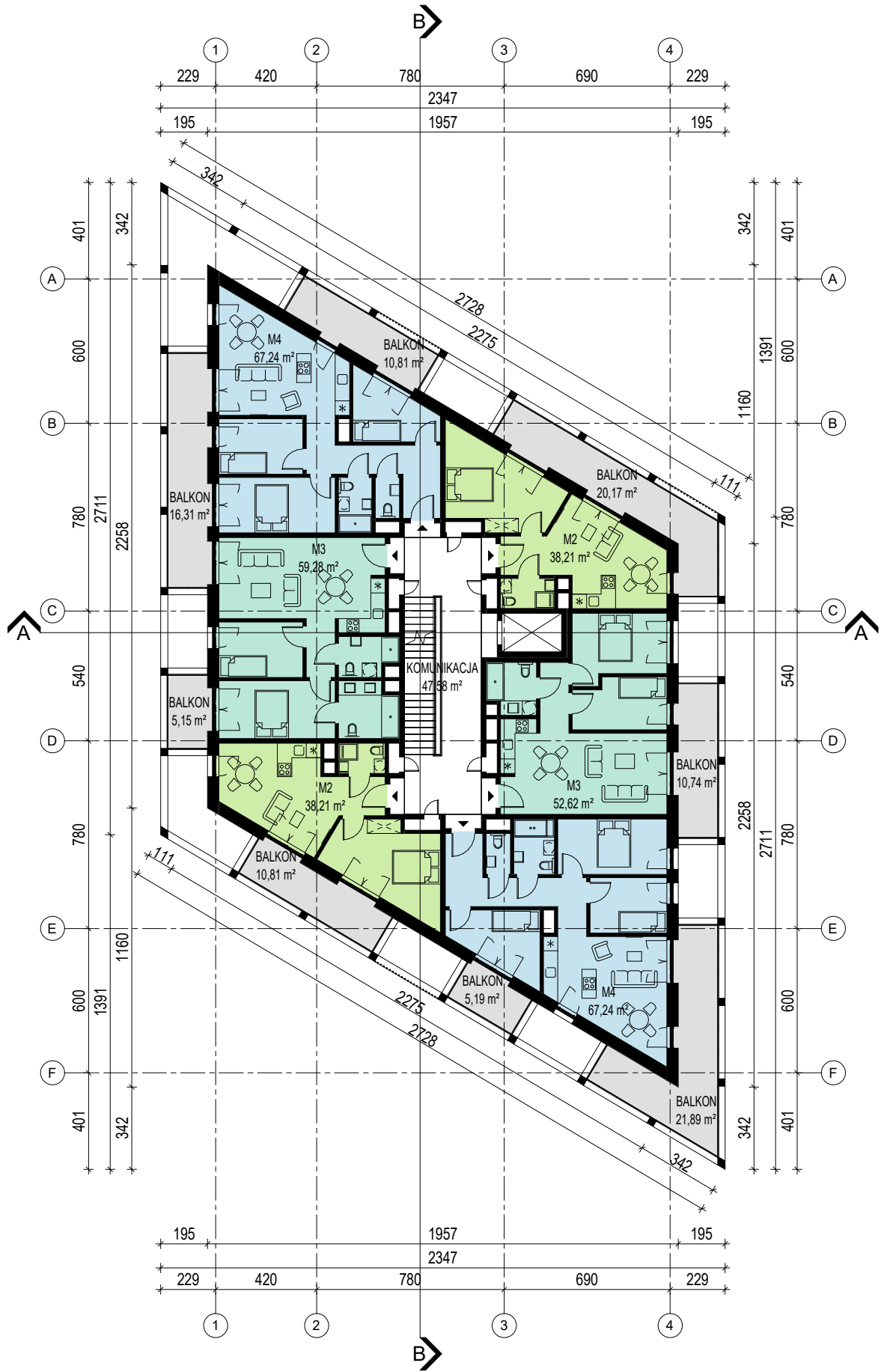
	obszar opracowania (między punktami A-H)
	projektowany budynek - część nadziemna
	projektowany budynek - część podziemna
	projektowany budynek - balkony
	istniejąca zabudowa przeznaczona do rozbiórki
	projektowane wejście do budynku
	wjazd na działkę



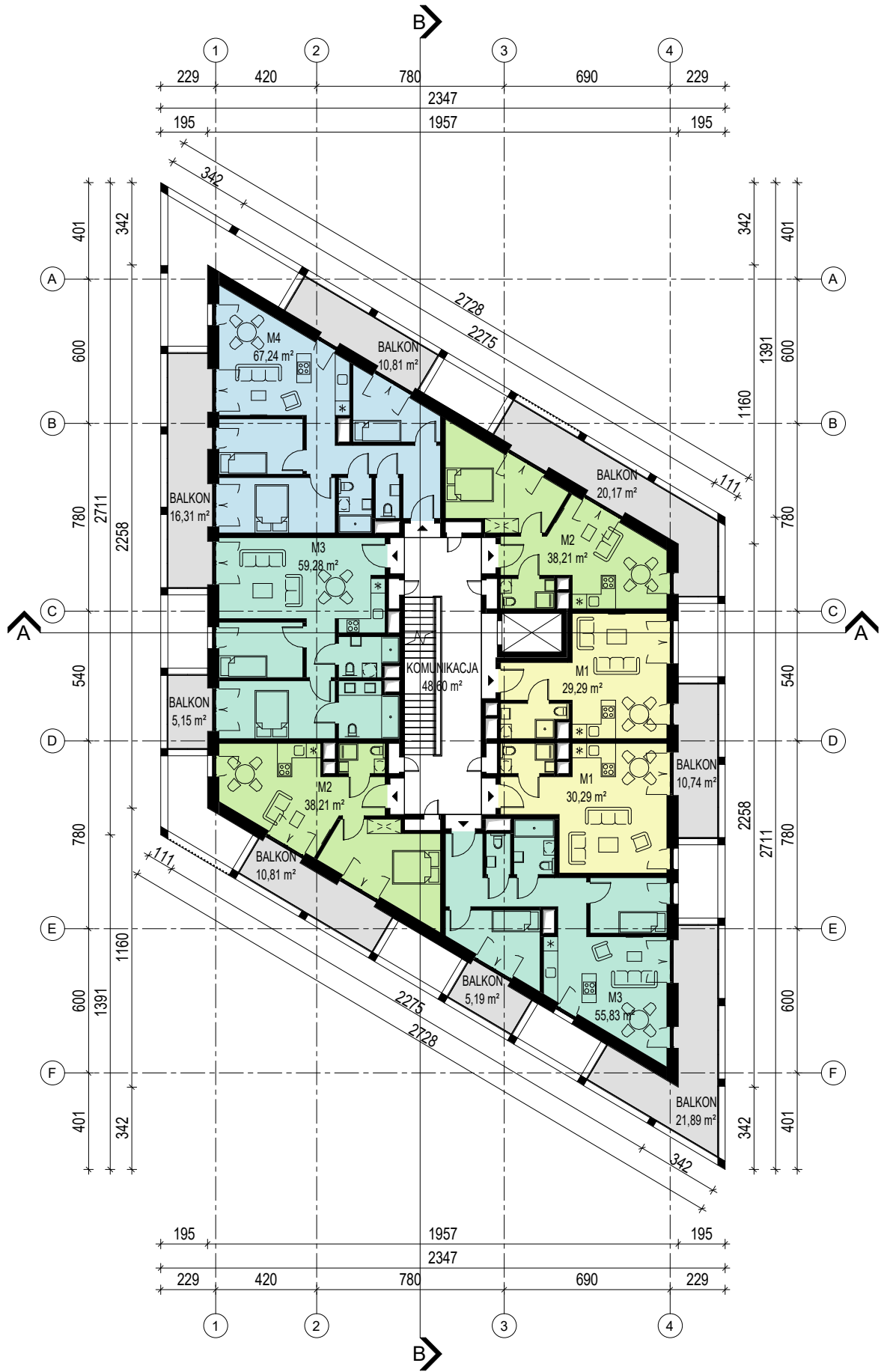
ZESTAWIENIE POMIESZCZEŃ PARKINGU PODZIEMNEGO	
Nazwa	Powierzchnia
KOM. LOKATORSKIE	78,40 m ²
KOM. LOKATORSKIE	42,16 m ²
KOM. LOKATORSKIE	42,92 m ²
KOMUNIKACJA	2,56 m ²
KOMUNIKACJA	9,20 m ²
KOMUNIKACJA	9,20 m ²
KOMUNIKACJA	2,56 m ²
PARKING	993,55 m ²
PARKING	723,65 m ²
POM. TECH.	22,73 m ²
POM. TECH.	22,73 m ²
POM. TECH.	14,29 m ²
SUMA	1963,95 m ²



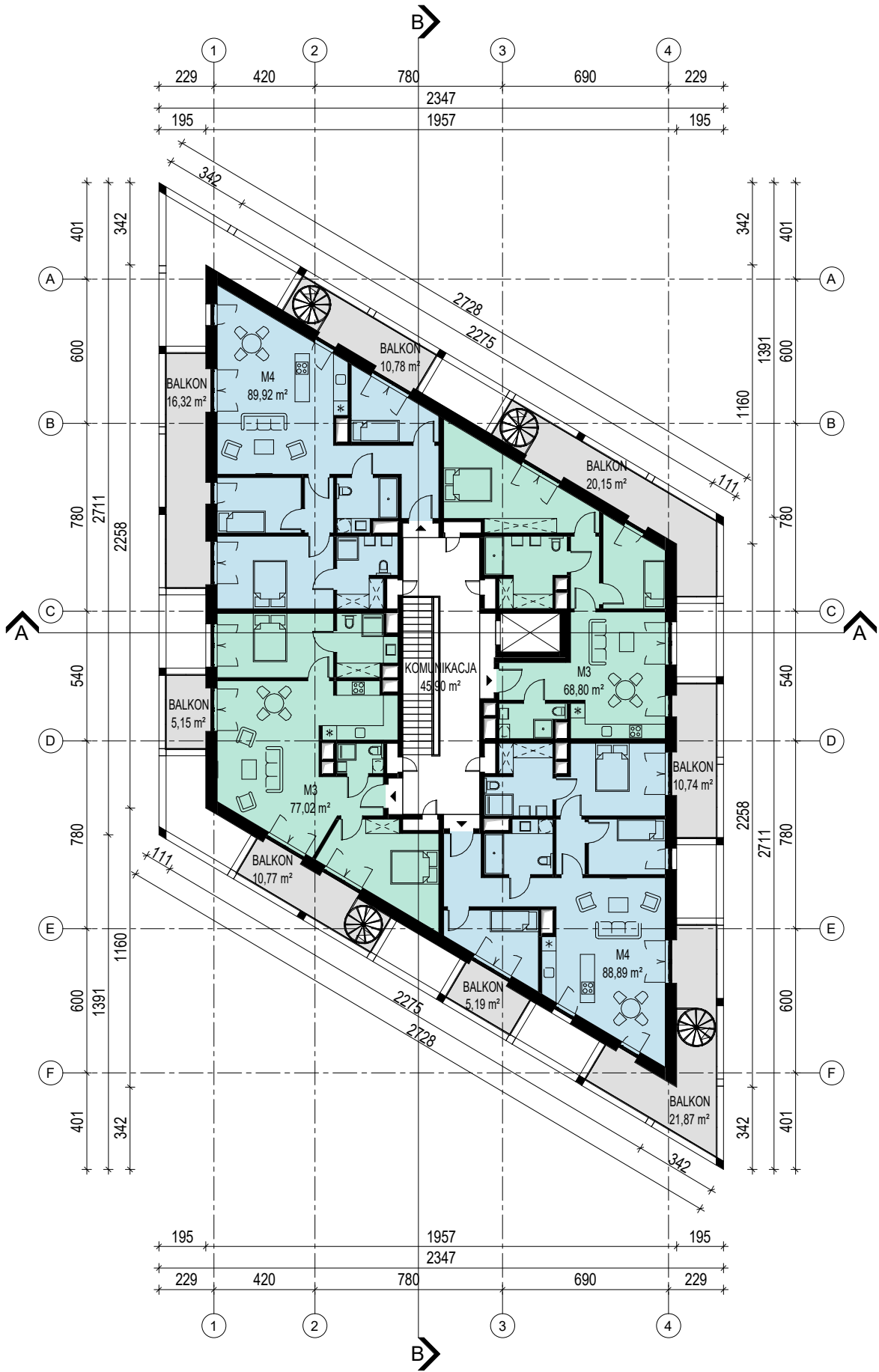
Zestawienie pomieszczeń PARTER	
Nazwa	Powierzchnia
HOL	15,33 m ²
KOMUNIKACJA	36,58 m ²
KOMUNIKACJA	6,75 m ²
LOKAL USŁUGOWY	71,24 m ²
LOKAL USŁUGOWY	72,38 m ²
LOKAL USŁUGOWY	111,56 m ²
WÓZKOWNIA	34,59 m ²
ZAPLECZE	11,75 m ²
ZAPLECZE	11,65 m ²
ZAPLECZE	10,53 m ²
SUMA	382,36 m ²



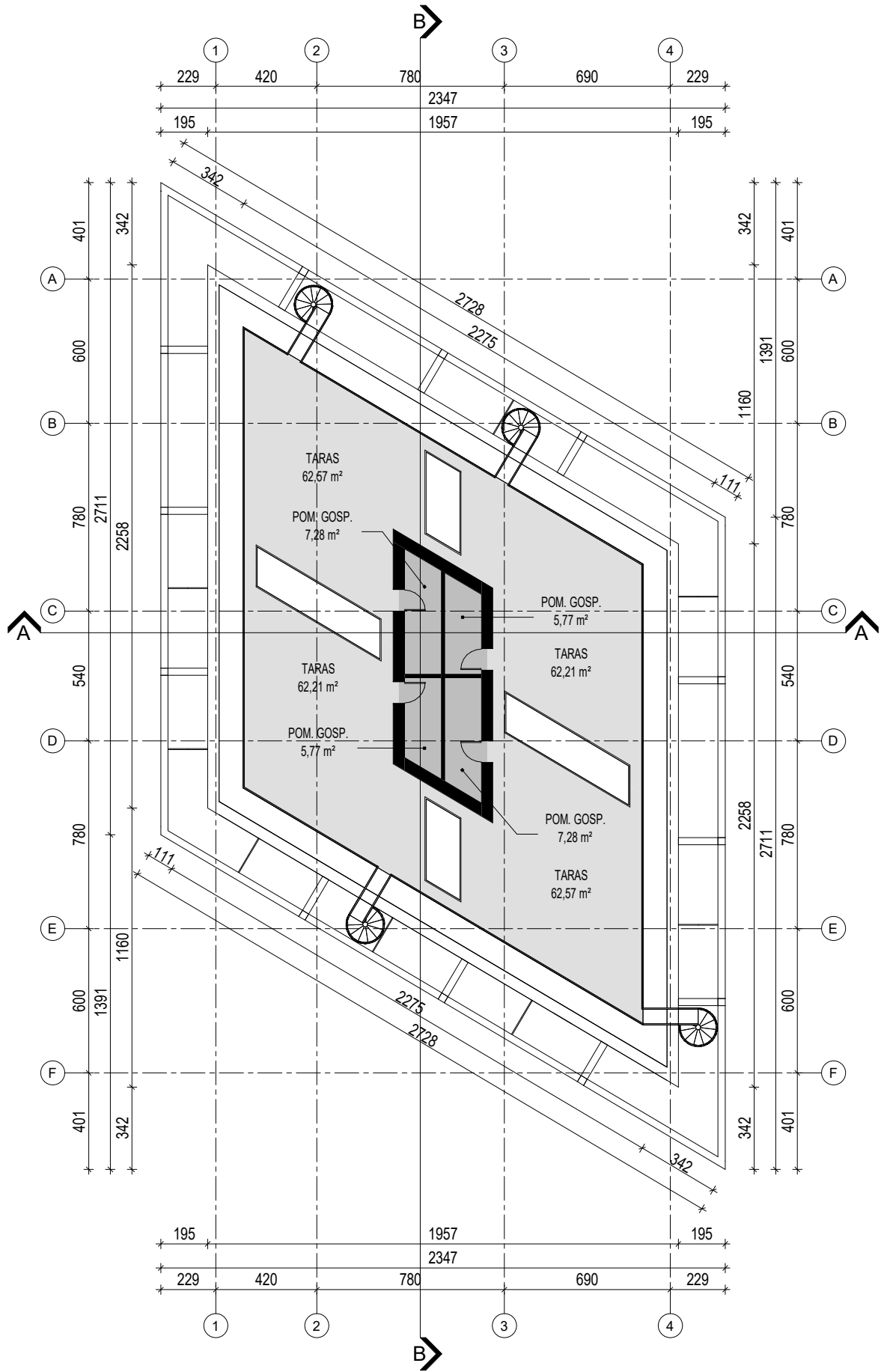
Zestawienie pomieszczeń KONDYGNACJA POWTARZALNA I	
Nazwa	Powierzchnia
BALKON	10,81 m²
BALKON	20,17 m²
BALKON	10,74 m²
BALKON	21,89 m²
BALKON	5,19 m²
BALKON	10,81 m²
BALKON	5,15 m²
BALKON	16,31 m²
KOMUNIKACJA	47,58 m²
M2	38,21 m²
M2	38,21 m²
M3	52,62 m²
M3	59,28 m²
M4	67,24 m²
M4	67,24 m²
SUMA	471,44 m²



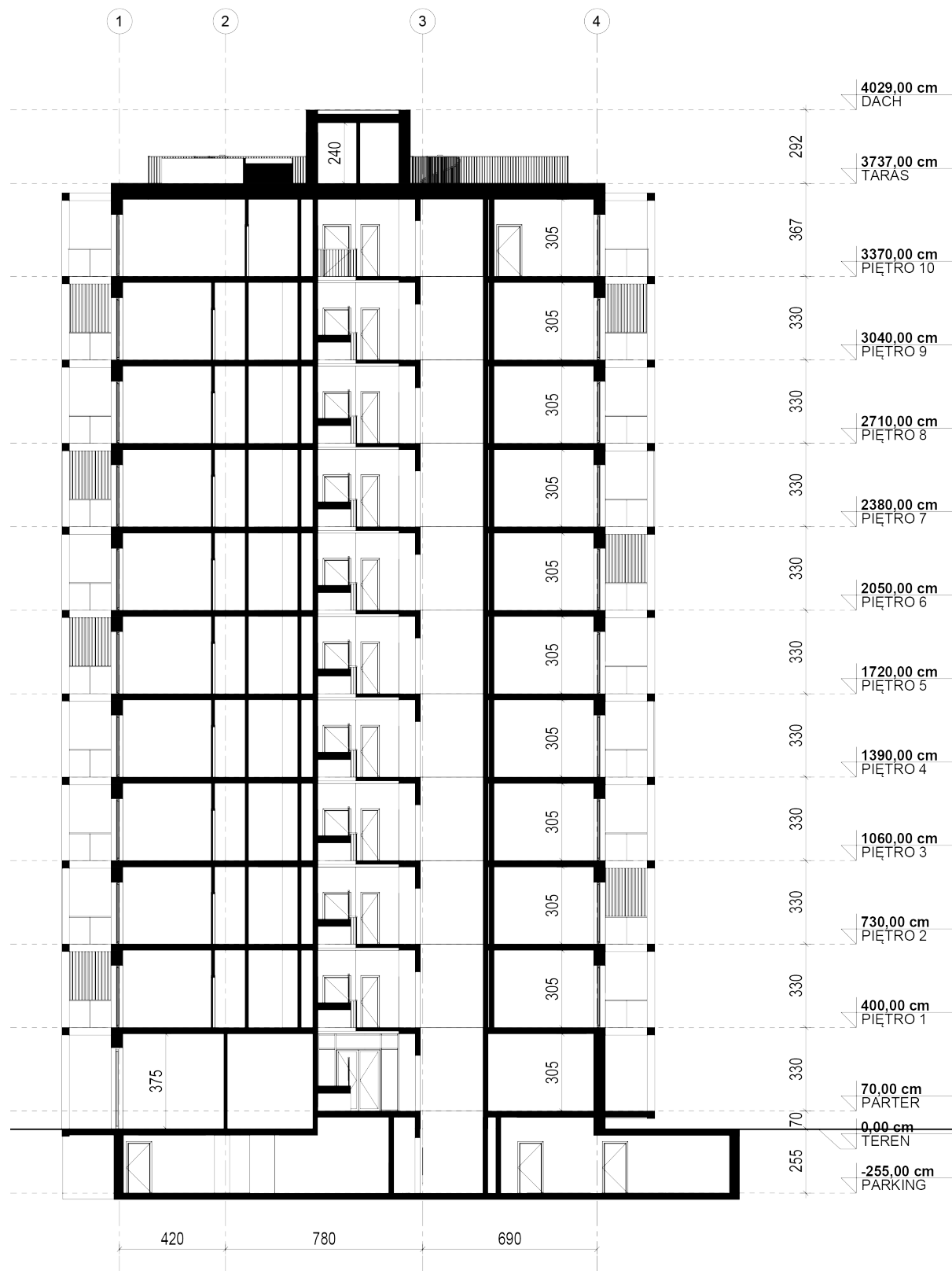
Zestawienie pomieszczeń KONDYGNACJA POWTARZALNA II	
Nazwa	Powierzchnia
BALKON	10,81 m ²
BALKON	20,17 m ²
BALKON	10,74 m ²
BALKON	21,89 m ²
BALKON	5,19 m ²
BALKON	10,81 m ²
BALKON	5,15 m ²
BALKON	16,31 m ²
KOMUNIKACJA	48,60 m ²
M1	29,29 m ²
M1	30,29 m ²
M2	38,21 m ²
M2	38,21 m ²
M3	55,83 m ²
M3	59,28 m ²
M4	67,24 m ²
SUMA	468,01 m ²



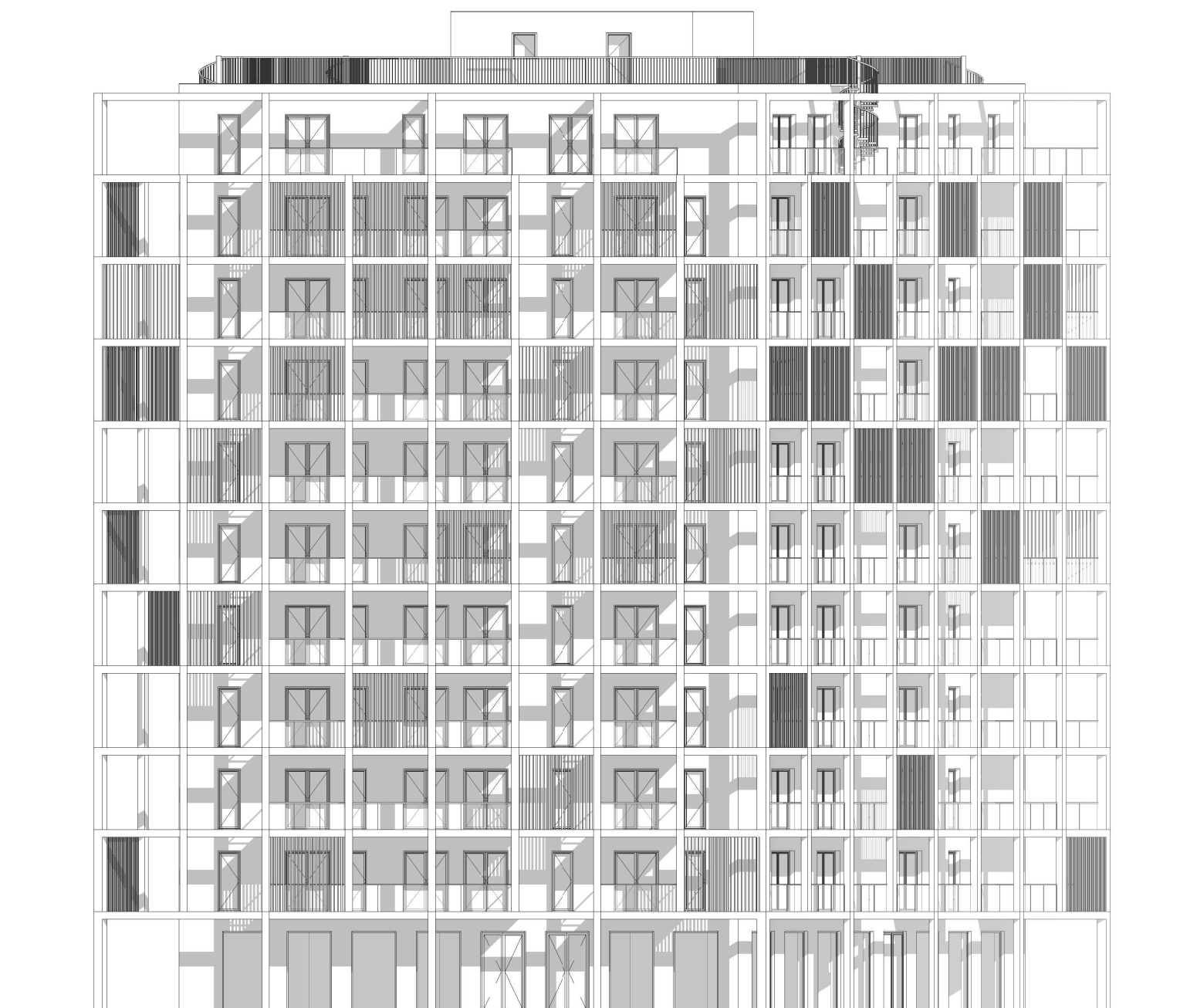
Zestawienie pomieszczeń PIĘTRO 10	
Nazwa	Powierzchnia
BALKON	10,78 m ²
BALKON	20,15 m ²
BALKON	10,74 m ²
BALKON	21,87 m ²
BALKON	5,19 m ²
BALKON	10,77 m ²
BALKON	5,15 m ²
BALKON	16,32 m ²
KOMUNIKACJA	45,90 m ²
M3	68,80 m ²
M3	77,02 m ²
M4	89,92 m ²
M4	88,89 m ²
SUMA	471,50 m ²



Zestawienie pomieszczeń TARAS	
Nazwa	Powierzchnia
POM. GOSP.	7,28 m ²
POM. GOSP.	5,77 m ²
POM. GOSP.	7,28 m ²
POM. GOSP.	5,77 m ²
TARAS	62,57 m ²
TARAS	62,21 m ²
TARAS	62,57 m ²
TARAS	62,21 m ²
SUMA	275,66 m ²



















dziękujemy

tel. 50229563 - email: biuro@2hplus.pl - www.2hplus.pl - facebook.com/2hplus