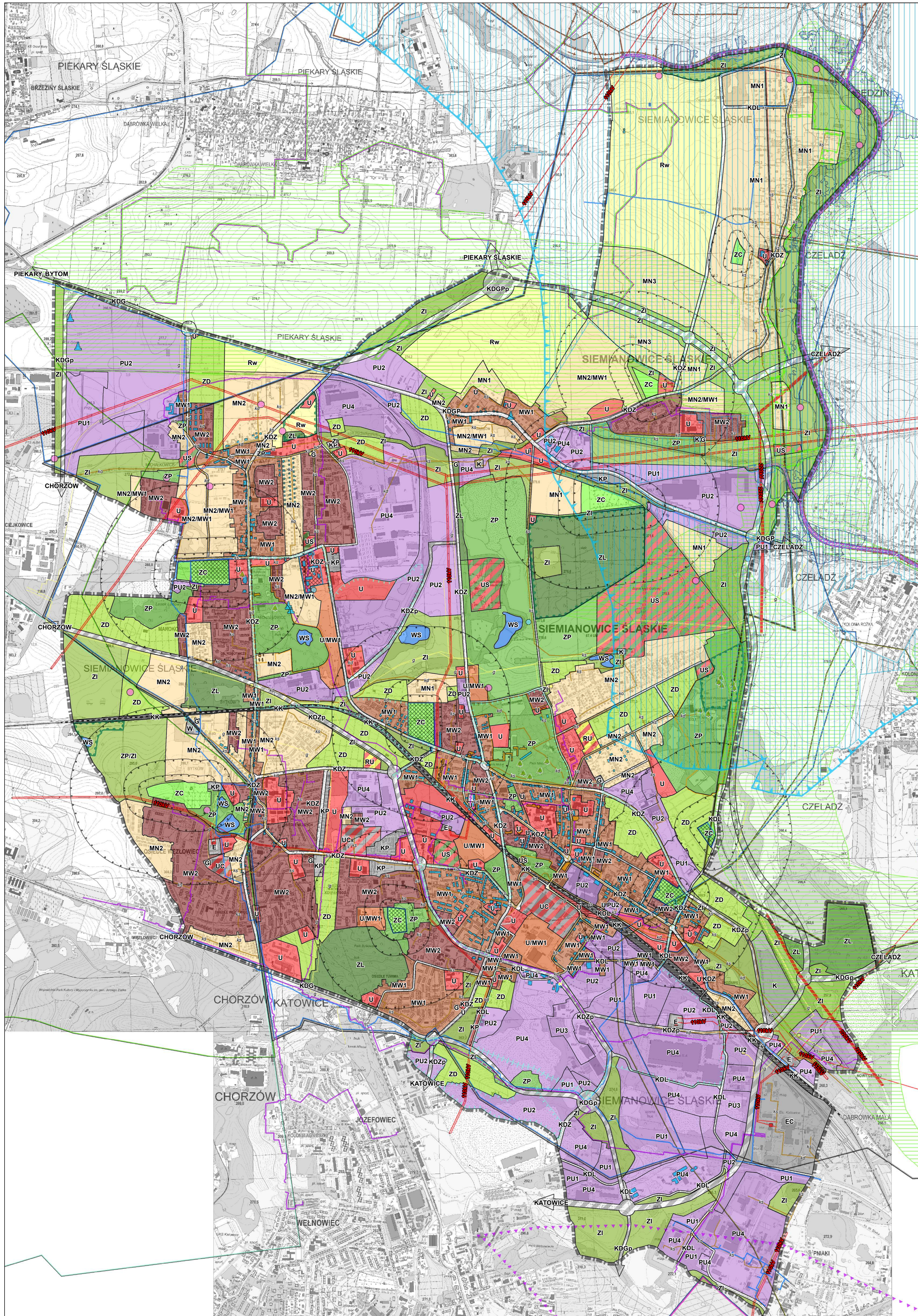




Studium uwarunkowań i kierunków zagospodarowania przestrzennego miasta Siemianowice Śląskie

KIERUNKI ZAGOSPODAROWANIA PRZESTRZENNEGO - RYSUNEK UJEDNOLICONY

skala 1:10 000



Legenda

--- Granica obszaru objętego opracowaniem - granica administracyjna gminy Siemianowice Śląskie

Kierunki zmian w strukturze przestrzennej oraz przeznaczeniu terenów

- MN1** Teren zabudowy mieszkaniowej jednorodzinnej (podmiejskiej)
- MN2** Teren zabudowy mieszkaniowej jednorodzinnej (i/lub wielorodzinnej)
- MN3** Teren zabudowy mieszkaniowej jednorodzinnej (rezydencjalnej)
- MN2/MW1** Teren zabudowy mieszkaniowej jednorodzinnej (i/lub wielorodzinnej), teren zabudowy mieszkaniowej wielorodzinnej (i/lub jednorodzinnej)
- MW1** Teren zabudowy mieszkaniowej wielorodzinnej (i/lub jednorodzinnej)
- MW2** Teren zabudowy mieszkaniowej wielorodzinnej (intensywnej)
- U/MW1** Teren zabudowy usługowej, teren zabudowy mieszkaniowej wielorodzinnej (i/lub jednorodzinnej)
- U** Teren zabudowy usługowej
- US** Teren usług sportu i rekreacji
- UC** Teren lokalizacji wielkopowierzchniowych obiektów handlowych
- PU1** Teren zabudowy produkcyjnej, magazynowej i usługowej
- PU2** Teren zabudowy produkcyjnej, magazynowej i usługowej
- PU3** Teren zabudowy produkcyjnej, magazynowej i usługowej
- PU4** Teren zabudowy produkcyjnej, magazynowej i usługowej
- RU** Teren obsługi produkcji ogrodniczej
- ZC** Teren cmentarzy
- ZD** Teren ogrodów działkowych
- ZP** Teren zieleni urządzonej
- ZI** Teren zieleni nieurządzonej
- ZL** Teren lasu
- Rw** Teren rolniczy wyłączony z zabudowy
- WS** Teren wód powierzchniowych śródlądowych
- E** Teren infrastruktury technicznej elektroenergetyki
- EC** Teren infrastruktury technicznej elektroenergetyki i ciepłownictwa
- G** Teren infrastruktury technicznej zaopatrzenia w gaz
- W** Teren infrastruktury technicznej zaopatrzenia w wodę
- K** Teren infrastruktury technicznej kanalizacji
- KP** Teren parkingów i garaży
- KDGP** Teren drogi publicznej klasy główna ruchu przyspieszonego
- KDGPp** Teren drogi publicznej klasy główna ruchu przyspieszonego - projektowana
- KDG** Teren drogi publicznej klasy główna
- KDGp** Teren drogi publicznej klasy główna - projektowana
- KDZ** Teren drogi publicznej klasy zbiorcza
- KDZp** Teren drogi publicznej klasy zbiorcza - projektowana
- KDL** Teren drogi publicznej klasy lokalna
- KK** Tereny kolejowe

Obszary szczególnej polityki przestrzennej

- Granice strefy 50, 150 i 500m od cmentarza ograniczającej możliwości zainwestowania i zagospodarowania terenu
- Granica obszaru przeszkody rozległej o ograniczeniu wysokości zabudowy do 404m n.p.m. związana z lotniskiem "Muchowice" w Katowicach
- Granice obszaru wskazanego do rewitalizacji
- Tereny zamknięte
- Wały przeciwpowodziowe
- Obszar, na którym prawdopodobieństwo wystąpienia powodzi jest niskie i wynosi raz na 500 lat (Q0,2%)
- Obszar narażony na zalanie w przypadku zniszczenia wału przeciwpowodziowego, przy wyznaczeniu którego przyjęto przepływ o średnim prawdopodobieństwie wystąpienia powodzi wynoszącym raz na 100 lat (Q 1%)

Granice obszarów szczególnego zagrożenia powodzią, na których prawdopodobieństwo wystąpienia powodzi jest:

- średnie i wynosi raz na 100 lat (Q1%)
- wysokie i wynosi raz na 10 lat (Q10%)

Ochrona środowiska naturalnego i jego zasobów

Złoża surowców naturalnych

Węgla kamiennego

- WK17177 "Barbara-Chorzów 2"
- WK325 "Grodziec"
- WK379 "Jowisz"
- WK322 "Katowice"
- WK370 "Polska-Wirek"
- WK6874 "Rozalia"
- WK335 "Saturn"
- WK365 "Siemianowice"

Kruszywa naturalnego

- KN772 "Michałkowice"

Rudy cynku i ołowiu

- RC1069 "Dąbrówka Wielka"

Obszary i obiekty objęte ochroną lub wymagające ochrony

- Drzewa pomnikowe
- Ujęcia wód podziemnych
- Proponowane użytki ekologiczne
- Obszar chronionego krajobrazu "Przelajka"
- Korytarz spójności obszarów chronionych "Brynica"
- Główny Zbiornik Wód Podziemnych nr 329 Zbiornik Bytom
- Proponowana granica obszaru ochronnego GZWP nr 329 Zbiornik Bytom

Ochrona dziedzictwa kulturowego

- Stanowiska archeologiczne

Zabytki nieruchome wpisane do rejestru zabytków województwa śląskiego

- Granice wpisu
- Obiekty wpisane do rejestru zabytków województwa śląskiego

Obiekty wskazane do objęcia ochroną

- Budynki
- Zespół zabudowy dawnej kopalni "Michał"
- Zakożenia cmentarne
- Obiekty militarne
- Kapliczki
- Krzyże
- Figura św. Jana Nepomucena

Infrastruktura techniczna (istniejąca)

- Linie kolejowe
- Linie tramwajowe
- Wodociągi magistralne
- Kanalizacja główna (sanitarna, deszczowa, ogólnospławna)
- Linie WN**
- 110kV
- 220kV
- Główne ciepłociągi
- Gazociągi wysokoprężne i średnioprężne
- Stacje redukcyjno-pomiarowe SRP
- Główne punkty zasilania GPZ

Przedsiębiorstwo Projektowania, Studiów, Usług i Realizacji Spółka z o.o.		terplan
40-036 Katowice, ul. Wita Stwosza 6/7 tel.(4832) 206 52 89 terplan@terplan.com.pl KRS: 0000121817		
ZAMAWIAJĄCY:	Gmina Siemianowice Śląskie ul. Jana Pawła II 10 40-103 Siemianowice Śląskie	
NUMER UMOWY:	RR.272.0011.2017 z dnia 1 czerwca 2017 r.	
TEMAT:	Zmiana studium uwarunkowań i kierunków zagospodarowania przestrzennego miasta Siemianowice Śląskie	
RYSunek:	Kierunki zagospodarowania przestrzennego - Rysunek ujednolicony	
SKALA:	1:10 000	DATA: Maj 2019