



Studium uwarunkowań i kierunków zagospodarowania przestrzennego miasta Siemianowice Śląskie

UWARUNKOWANIA ZAGOSPODAROWANIA PRZESTRZENNEGO
- RYSUNEK UJEDNOLICZONY

skala 1:10 000

Legenda

Granica obszaru objętego opracowaniem -
administracyjna granica gminy Siemianowice Śląskie

Zagospodarowanie terenu

- Tereny zabudowy mieszkaniowej wielorodzinnej
- Tereny zabudowy mieszkaniowej mieszanej
- Tereny zabudowy mieszkaniowej jednorodzinnej
- Tereny zabudowy usługowej
- Tereny zabudowy usług sportu i rekreacji
- Tereny zabudowy produkcyjnej, składów i magazynów
- Tereny cmentarzy
- Tereny ogrodów działkowych
- Tereny rolnicze i nieużytki
- Tereny lasów
- Tereny zadrzewień
- Tereny zieleni nieurządzonej i izolacyjnej
- Tereny zieleni urządzonej
- Tereny wód powierzchniowych
- Tereny infrastruktury kolejowej
- Tereny dróg
- Tereny obsługi komunikacji samochodowej
- Tereny garaży
- Tereny parkingów i miejsc postojowych
- Tereny infrastruktury technicznej ciepłownictwa
- Tereny infrastruktury technicznej elektroenergetyki
- Tereny infrastruktury technicznej gazownictwa
- Tereny infrastruktury technicznej gospodarowania odpadami
- Tereny infrastruktury technicznej kanalizacji
- Tereny infrastruktury technicznej telekomunikacji
- Tereny infrastruktury technicznej wodociągów
- Obszary Katowickiej Specjalnej Strefy Ekonomicznej
- Tereny poprzemysłowe

Środowisko naturalne

- Złoże węgla kamiennego WK17177 "Barbara-Chorzów 2"
- Złoże węgla kamiennego WK325 "Grodziec"
- Złoże węgla kamiennego WK379 "Jowisz"
- Złoże węgla kamiennego WK322 "Katowice"
- Złoże węgla kamiennego WK370 "Polska-Wirek"
- Złoże węgla kamiennego WK6874 "Rozalia"
- Złoże węgla kamiennego WK335 "Saturn"
- Złoże węgla kamiennego WK365 "Siemianowice"
- Złoże kruszywa naturalnego KN7772 "Michałkowice"
- Złoże rud cynku i ołowiu RC1069 "Dąbrówka Wielka"
- Obszary występowania byłego płytkiego kopalnictwa (do 80 m)
 - Nieczynne szyby górnictwa węgla kamiennego
 - Nieczynne szyby górnictwa cynku i ołowiu
 - Zinventaryzowane zapadliska
- Główny Zbiornik Wód Podziemnych nr 329 Zbiornik Bytom
- Proponowana granica obszaru ochronnego GZWP nr 329 Zbiornik Bytom
- Ujęcia wód podziemnych
- Wały przeciwpowodziowe
- Obszar, na którym prawdopodobieństwo wystąpienia powodzi jest niskie i wynosi raz na 500 lat (Q0,2%)
- Obszar narażony na zalanie w przypadku zniszczenia wału przeciwpowodziowego, przy wyznaczeniu którego przyjęto przepływ o średnim prawdopodobieństwie wystąpienia powodzi wynoszącym raz na 100 lat (Q 1%)
- Granice obszarów szczególnego zagrożenia powodzią, na których prawdopodobieństwo wystąpienia powodzi jest:
 - średnie i wynosi raz na 100 lat (Q1%)
 - wysokie i wynosi raz na 10 lat (Q10%)
- Obszar chronionego krajobrazu "Przelajka"
- Proponowane użytki ekologiczne
- Korytarz spójności obszarów chronionych "Brynica"
- Drzewa pomnikowe ustanowione

Dziedzictwo kulturowe

Zabytki nieruchome wpisane do rejestru zabytków województwa śląskiego

- Granice wpisu
- Obiekty wpisane do rejestru zabytków województwa śląskiego

Obiekty wskazane do objęcia ochroną

- Budynki
- Zespół zabudowy dawnej kopalni "Michał"
- Zakożenia cmentarne
- Stanowiska archeologiczne
- Obiekty militarne wskazane do objęcia ochroną w planie

Obiekty małej architektury wskazane do objęcia ochroną w planie

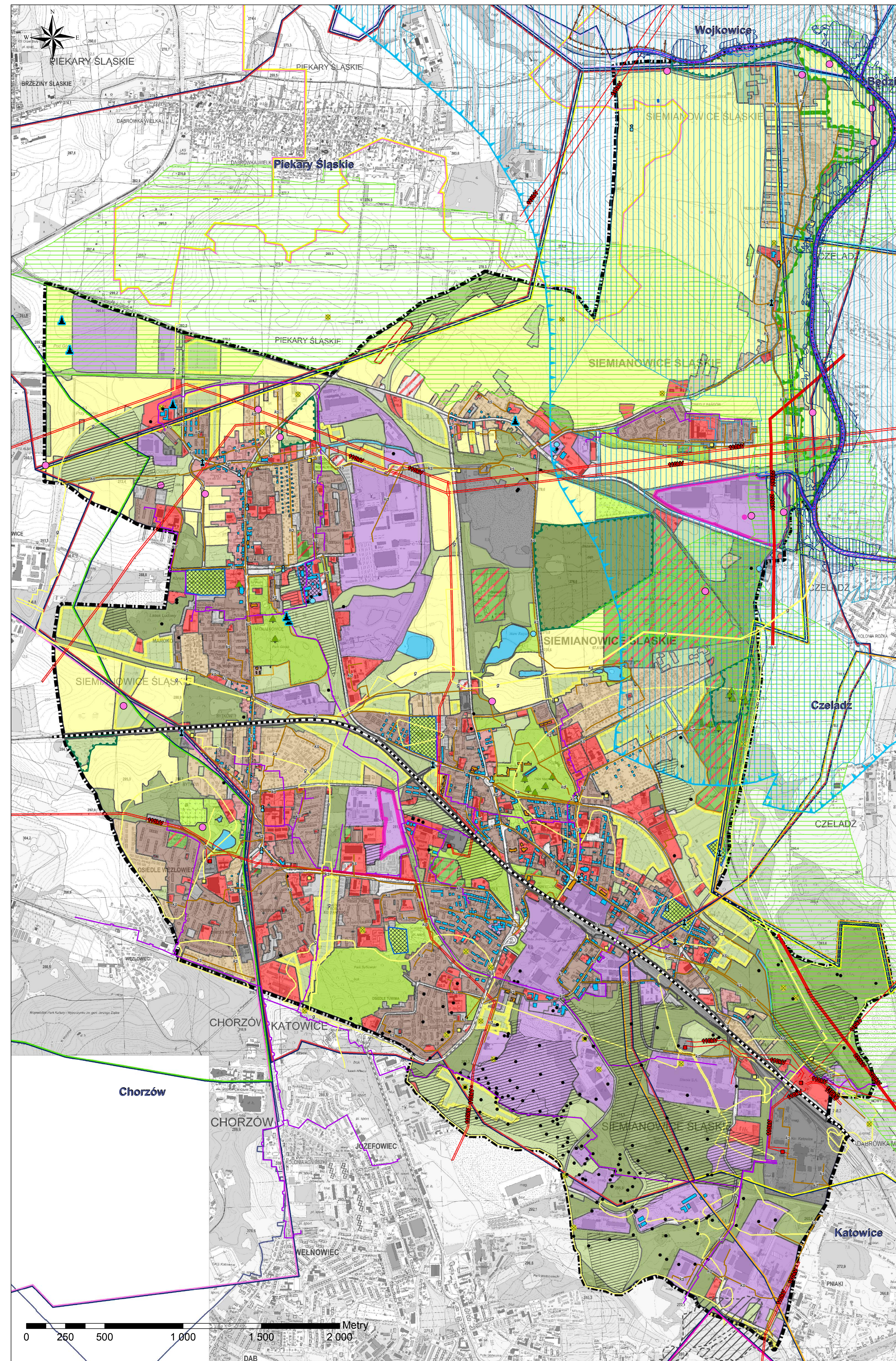
- Kapliczki
- Krzyże
- Figura św. Jana Nepomucena

Komunikacja i infrastruktura techniczna

- Linie kolejowe
- Linie tramwajowe
- Tereny zamknięte
- Kanalizacja główna (sanitarna, deszczowa, ogólnospławna)

Linie WN

- 110kV
- 220kV
- Główne punkty zasilania GPZ
- Stacje redukcyjno-pomiarowe SRP
- Gazociągi wysokoprężne i średnioprężne
- Główne ciepłociągi



0 250 500 1000 1500 2000 Metry

Przedsiębiorstwo Projektowania, Studiów, Usług i Realizacji Spółka z o.o. 40-036 Katowice, ul. Włsa Stwożca 6/7 tel. (4832) 206 52 69 terplan@terplan.com.pl KRS:0000121817		terplan [®]
ZAMAWIAJĄCY:	Gmina Siemianowice Śląskie ul. Jana Pawła II 10 40-103 Siemianowice Śląskie	
NUMER UMOWY:	RR 272.0011.2017 z dnia 1 czerwca 2017 r.	
TEMAT:	Zmiana studium uwarunkowań i kierunków zagospodarowania przestrzennego miasta Siemianowice Śląskie	
RYSunEK:	Uwarunkowania zagospodarowania przestrzennego - ujednolicony rysunek	
SKALA:	1:10 000 DATA	Maj 2019