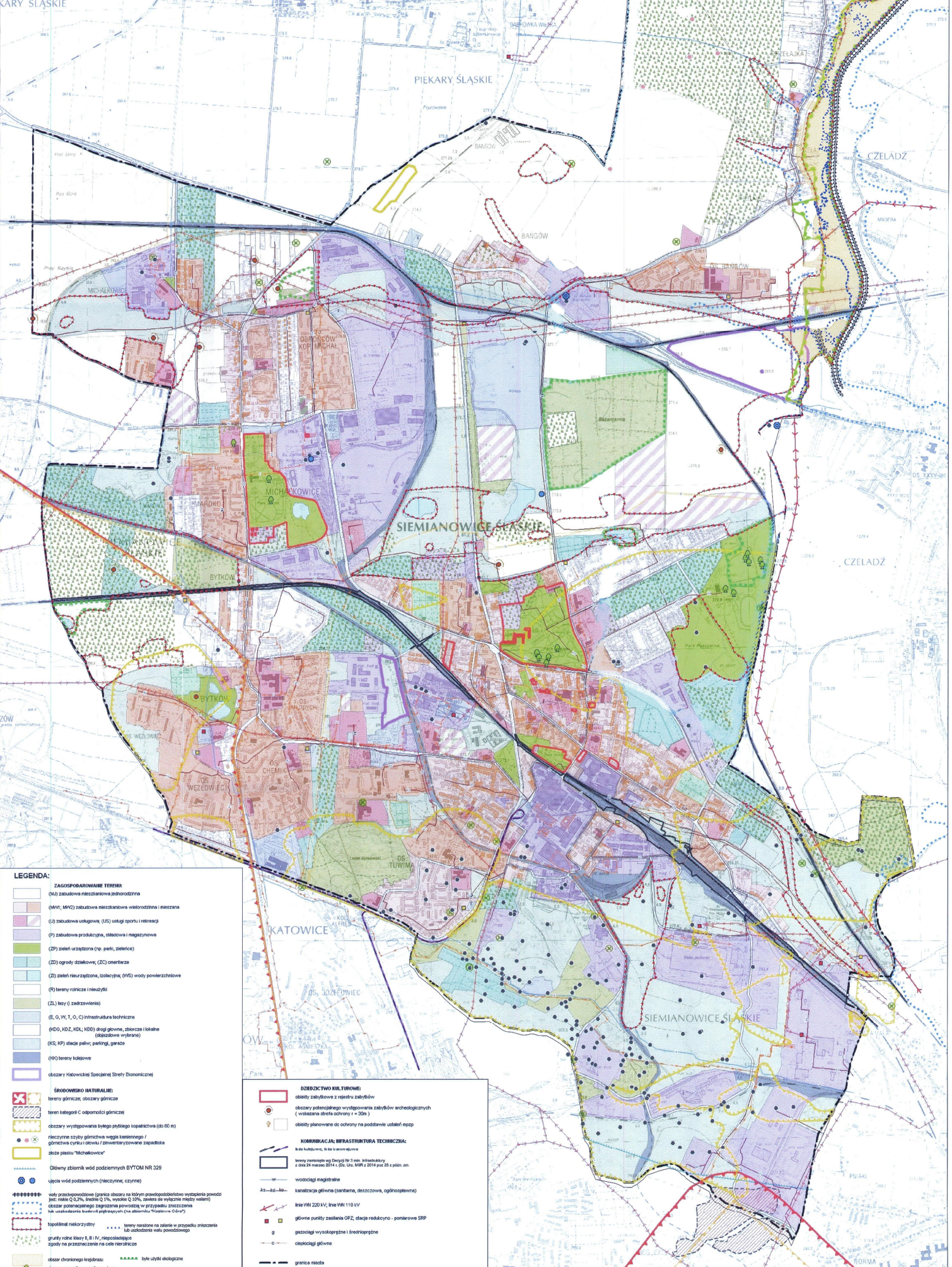


Załącznik nr 2 do uchwały nr...**257/2016**...
 Rady Miasta Siemianowice Śląskich
 z dnia...**16.03.2016**...

PRZEWODNICZY
 RADO
 (Podpis)



- LEGENDA:**
- ZAGOSPODAROWANIE TERENÓW:**
- (M) zabudowa mieszkaniowa jednorodzinna
 - (MWT, MWZ) zabudowa mieszkaniowa wstępowana i mieszana
 - (U) zabudowa usługowa (US) usługi sportu i rekreacji
 - (P) zabudowa produkcyjna, stoczniowa i magazynowa
 - (ZP) zieleni urządzone (np. parki, zieleńce)
 - (ZD) ogrody działkowe, (EC) osiedla
 - (Z) zieleni nieurządzone, łąki, pastwiska, (WZ) wody powierzchniowe
 - (R) tereny rolnicze i rekreacyjne
 - (ZL) łąki (zadrzewienia)
 - (E, O, W, T, O, C) infrastruktura techniczna
 - (OG, KÓZ, KÓL, KÓD) drogi główne, skrajnice lokalne (skrajnice wybrane)
 - (KS, KP) stacje parking, garaże
 - (OO) tereny kolejowe
 - obszary Katowickiej Specjalnej Strefy Ekonomicznej
- ŚRODOWISKO NATURALNE:**
- tereny górnicze, obszary górnicze
 - teren kategorii C odnowienia górniczego
 - obszary występowania byłego pyłitego kopalnictwa (do 60 m)
 - nieczynne szczyty górnicze węgla kamiennego i górnictwa cyrkulacyjnego / zamknięte / zainwestowane / zapadłe
 - zooz pasau "Michałkowice"
 - Główny zbiornik wód podziemnych BYTOM NR 329
 - ujęcia wód podziemnych (nieczynne, czynne)
 - układ punktów pomiarowych (grunty obszar na którym przewidziano wyznaczenie punktów pomiarowych jest: niskie Q 0,2%, średnie Q 1%, wysokie Q 10%, zawiera się wyłącznie między wałami)
 - obszar poniedziałkowy zagrożony powodzią w przypadku zrzucenia lub uwolnienia kaskady wodnych (na obszarze "Koszarowa-Cielęta")
 - toponimii niekorzystny
 - tereny nadające się do zabudowy w przypadku zmniejszenia lub zlikwidowania wału powodziowego
 - grunty rolne klasy II, III, IV, niepotencjalnie zgodny na przeznaczanie na cele rekreacyjne
 - obszar chronionego krajobrazu
 - drzewa pomnikowe ustanowione
 - byłe ujęty ekologiczne

- ODZIEDZICTWO KULTUROWE:**
- obszary zabytkowe z rejestru zabytków
 - obszary potencjalnego występowania zabytków archeologicznych (wskazano obszar ochrony r = 30m)
 - obszary planowane do ochrony na podstawie ustaleń map
- KOMUNIKACJA I INFRASTRUKTURA TECHNICZNA:**
- linia kolejowa, linia tramwajowa
 - linia zasilająca 10 kV, linia 10 kV, linia 10 kV z 24 marca 2014 r. (Dz. Urz. MiR z 2014 poz 29 z późn. zm.)
 - wodociąg magistralny
 - kanalizacja główna (sanitarna, deszczowa, ogólnospławna)
 - linia WN 220 kV, linia WN 110 kV
 - główne punkty zasilania GPZ, stacje redukcyjne - ponowne SRP
 - gazociąg wysokiego i średniego ciśnienia
 - ciepłociąg główny
 - granica miasta