

SEGREGUJESZ – ŚWIAT RATUJESZ!



NOWY SYSTEM  
GOSPODAROWANIA  
ODPADAMI  
W NASZYM MIĘŚCIE

# ODPADY

- **ODPADY** – czyli przedmioty i substancje stałe oraz ciekłe (które nie są ściekami), powstałe w wyniku działalności przemysłowej, gospodarczej lub bytowania człowieka oraz są nieprzydatne w miejscu lub czasie, w którym powstały.
- **ODPADY KOMUNALNE** są to odpady związane z nieprzemysłową działalnością człowieka (zwane także bytowymi), czyli **ŚMIECI WYTWORZONE W NASZYCH DOMACH.**

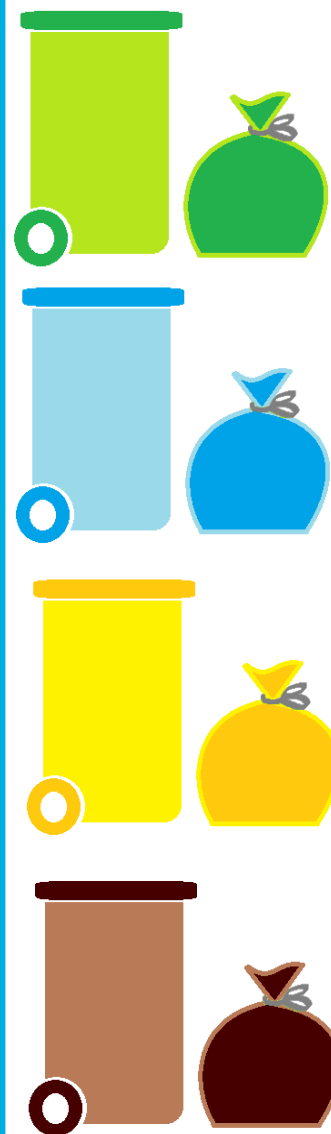


Nasza cywilizacja produkuje coraz więcej odpadów, a wyrzucanie śmieci w niedozwolonych miejscach odbija się negatywnie na środowisku naturalnym, w którym żyje każdy z nas!



# JEST NA TO SPOSÓB – SEGREGACJA!

Czyli **SELEKTYWNA ZBIÓRKA  
ODPADÓW**, umożliwiająca  
ograniczenie ilości śmieci  
jake trafiają na składowiska  
oraz umożliwia odzyskiwanie  
surowców wtórnych.



# PODSTAWOWE FRAKCJE SELEKTYWNEJ ZBIÓRKI ODPADÓW



**PAPIER  
TEKTURA**



**ODPADY  
BIO**



**TWORZYWA  
SZTUCZNE**



**SZKŁO**

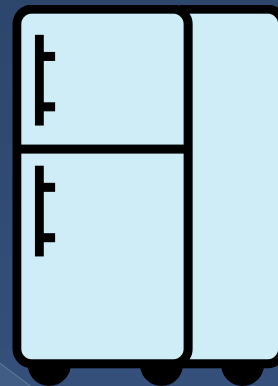


**ODPADY  
MIESZANE**



# INNE FRAKCJE ODPADÓW

- PRZETERMINOWANE LEKI I CHEMIKALIA
- ZUŻYTE BATERIE I AKUMULATORY
- ZUŻYTY SPRZĘT ELEKTRONICZNY I ELEKTRYCZNY
- ODPADY WIELKOGABARYTOWE
- ODPADY BUDOWLANE
- ZUŻYTE OPONY itd.





# TUTAJ WYRZUCAMY:



- **SZKLANE BUTELKI** (przeźroczyste i kolorowe)
- **SŁOIKI** (bez zakrętek)
- **SZKLANE OPAKOWANIA PO KOSMETYKACH**
- **SZKLANE POJEMNIKI PO ŻYWNOŚCI I NAPOJACH**
- **PRZEDMIOTY SZKLANE OZNACZONE JAKO**

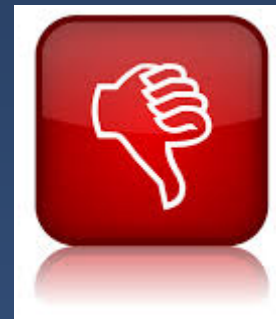
**GL 70** (szkło bezbarwne)

**GL 71** (szkło zielone)

**GL 72** (szkło brązowe)

itp.

# TUTAJ NIE WYRZUCAMY:



- **SZKŁA KRYSZTAŁOWEGO**
- **PORCELANY, FAJANSU**
- **SZKŁA OKULAROWEGO**
- **SZKŁA ŻAROODPORNEGO**
- **SZKŁA ZBROJONEGO**
- **SZKŁA STOŁOWEGO**
- **SZYBY, LUSTRA, ŻARÓWKI, LAMPY KINESKOPOWE**
- **EKRANY KOMPUTERÓW I TELEWIZORÓW, MONITORÓW**
- **ZNICZY Z WOSKIEM**
- **SZKŁA NIEPRZEZROCZYSTEGO**

itp.



**PAPIER  
TEKTURA**



**POJEMNIK  
NIEBIESKI**

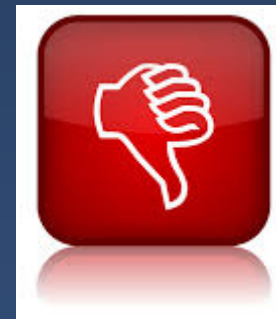


## TUTAJ WYRZUCAMY:



- **GAZETY, CZASOPISMA**
- **PAPIER SZKOLNY, BIUROWY**
- **KATALOGI, ULOTKI, BROSZURY, REKLAMY**
- **STARE ZESZYTY I KSIĄŻKI** (bez twardych okładek)
- **KOPERTY**
- **KARTONY, TEKTURNĄ** (zwykłą i falistą)
- **TORBY PAPIEROWE** (czyste) itp.

## TUTAJ NIE WYRZUCAMY:

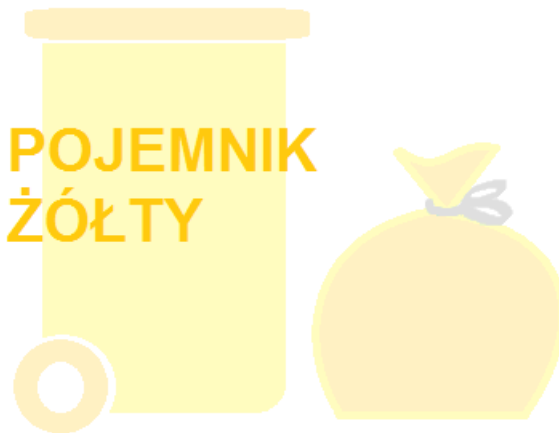


- **TAPET**
- **BRUDNEGO I TŁUSTEGO PAPIERU** (np. zabrudzonego resztkami żywności)
- **PAPIERU WOSKOWANEGO**
- **PIELUCH JEDNORAZOWYCH**
- **ARTYKUŁÓW HIGIENICZNYCH**
- **KALKI TECHNICZNEJ**
- **MOKREGO PAPIERU I TEKTURNĄ** itp.

**TWORZYWA  
SZTUCZNE**



**POJEMNIK  
ŻÓŁTY**

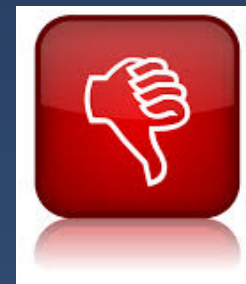


# TUTAJ WYRZUCAMY:



- **BUTELKI TYPU PET** (zgniecione)
- **Plastikowe zakrętki**
- **Butelki po płynach do mycia, szamponach itp.**
- **Worki, reklamówki**
- **Plastikowe koszyki po owocach**
- **Opakowania wielomateriałowe – typu tetra pak** (po sokach, mleku itp.)
- **Puszki po napojach i produktach spożywczych** (konserwach itp.)
- **Drobne części metalu**
- **Kapsle metalowe, zakrętki od słoików**
- **Metalowe narzędzia**
- **Folia aluminiowa** itp.

# TUTAJ NIE WYRZUCAMY:



- **Butelek i pojemników z zawartością**
- **Baterii**
- **Opakowań po lekach**
- **Zabawek**
- **Zużytego sprzętu AGD**
- **Zużytego sprzętu elektronicznego**
- **Styropianu**
- **Tworzyw sztucznych pochodzenia medycznego**
- **Opakowań i butelek po olejach, smarach itp.**
- **Puszek i pojemników po farbach i lakierach**
- **Opakowań po chemikaliach, środkach chwasto- i owadobójczych** itp.

**ODPADY  
ULEGAJĄCE  
BIODEGRADACJI**



**POJEMNIK  
BRĄZOWY**



## TUTAJ WYRZUCAMY:

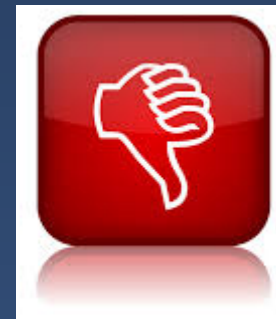


- TRAWA, LIŚCIE,
- MAŁE KAWAŁKI DREWNA, NP. GAŁĄZKI PO PRZYCINANIU DRZEW
- KWIATY CIĘTE I DONICZKOWE

W przypadku właścicieli nieruchomości jednorodzinnych można wyrzucać także:

- Resztki owoców i warzyw
- Skorupki po jajkach i orzechach
- Skórki po owocach i warzywach itp.

## TUTAJ NIE WYRZUCAMY:



- Resztek ryb, wędlin, mięs, kości
- Roślin trujących (np. Bieleń, bluszcz, fuksja, filodendron)
- Chorych części roślin (np. liście porażone grzybami, plamistościami)
- Roślin potraktowanych chemicznymi środkami ochronnymi
- Odpadów niebiodegradowalnych itp.

# SELEKTYWNA ZBIÓRKA ODPADÓW OBEJMUJE RÓWNIEŻ ODPADY TAKIE JAK:

- Meble i inne odpady wielkogabarytowe
- Chemikalia
- Przeteterminowane leki
- Zużyte baterie i akumulatory
- Zużyty sprzęt elektryczny i elektroniczny
- Zużyte opony
- Odpady budowlane

Gdzie są miejsca w których można się ich pozbyć?

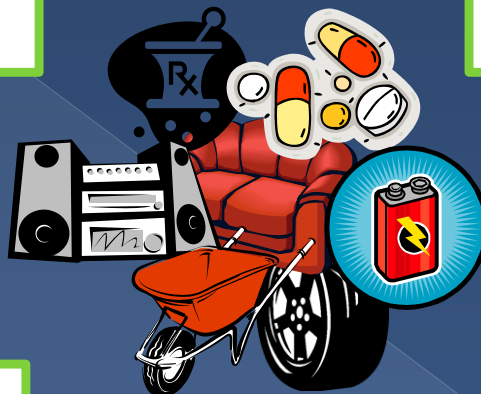


**Wystawka przed posesją**

**Miejski Punkt Zbiórki Odpadów  
Niebezpiecznych i wybrane apteki**

**Miejski Punkt Zbiórki Odpadów  
Niebezpiecznych**

**Punkty wyznaczone przez urząd  
miasta**



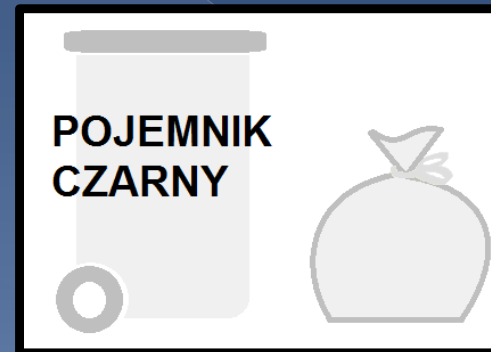
**Miejski Punkt Zbiórki Odpadów  
Niebezpiecznych, mobilne punkty  
selektywnego zbierania odpadów  
komunalnych, wybrane placówki  
handlowe, oświatowe, budynki  
urzędu miasta**

**mobilne punkty selektywnego  
zbierania odpadów komunalnych**



# CO ZROBIĆ Z POZOSTAŁĄ RESZTĄ ŚMIECI?

- POZOSTAŁE ODPADY KOMUNLANE NIE PODLEGAJĄCE SEGREGACJI WRZUCAMY DO POJEMNIKA LUB WORKA NA ODPADY KOMUNALNE ZMIESZANE



# Recykling - co to jest?

**Recykling** to odzysk, w ramach którego odpady są ponownie przetwarzane na produkty, materiały lub substancje wykorzystywane w pierwotnym celu lub innych celach

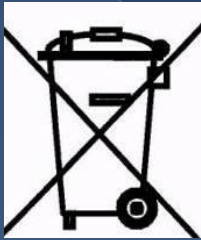
35 x



=



# Znaki na opakowaniach



selektywne zbieranie



przydatność do  
recyklingu



opakowanie do  
ponownego użytku



produkt nadaje się  
do przetworzenia



opakowanie  
rozkłada się podczas  
kompostowania



zielony punkt

# Znaki na opakowaniach



znak dla opakowań  
szklanych



opakowanie wykonane  
z aluminium



opakowanie szklane  
do ponownego  
wykorzystania



Znak przydatności do  
ponownego przetwórstwa  
w Polsce



Przydatność do recyklingu  
01 PET – polietylen  
1-7 – tworzywa sztuczne  
20-22 – papier i tektura  
70-72 – szkło

# JAK OGRANICZYĆ ILOŚĆ ODPADÓW – KILKA PROSTYCH ZASAD...

- Na zakupy noś własne torby, najlepiej materiałowe
- Ogranicz ilość niepotrzebnych opakowań i toreb jednorazowego użytku
- Kupuj produkty w opakowaniach zwrotnych
- Wybieraj produkty w opakowaniach szklanych
- Papier wykorzystuj dwustronnie
- Ogranicz zużycie jednorazowych naczyń papierowych i plastikowych sztućców
- Wybieraj produkty, które ulegają rozkładowi



# SEGREGUJ Z NAMI - WALCZ Z ODPADAMI !!!



**OPRACOWAŁ:**

Referat Gospodarki Odpadami  
Wydział Infrastruktury i Rozwoju Miasta



Siemianowice Śląskie 2013r.