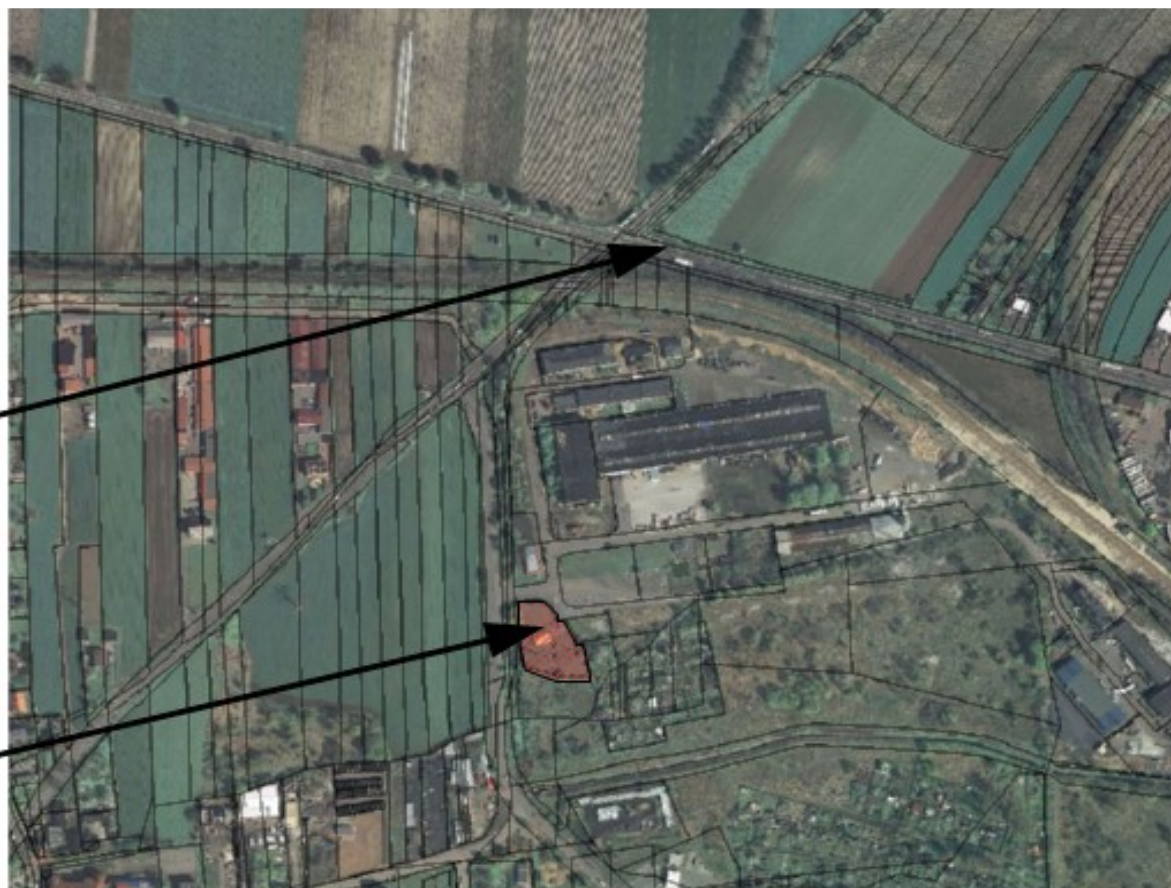


| Oznaczenie w miejscowym planie zagospodarowania przestrzennego (MPZP) | Położenie nieruchomości i opis | Własność | Nr księgi wieczystej | Nr działki | Powierzchnia (m ²) | Rodzaj użytku |
|---|---|---|----------------------|------------|---------------------------------|---------------|
| PT Tereny produkcyjno-techniczne częściowo P Tereny obiektów produkcyjnych, składowych i magazynów | 350m od zjazdu z drogi krajowej nr 94, rejon. ul. Wyzwolenia. Nieruchomość zabudowana budynkiem wystawienniczym. | Skarb Państwa, użytkownik wieczysty Gmina Siemianowice Śląskie | KA11/00008423/7 | 33-662/302 | 2622 | Ba |

Droga krajowa nr 94

dz. 33-662/302



Źródło: GEOPORTAL2